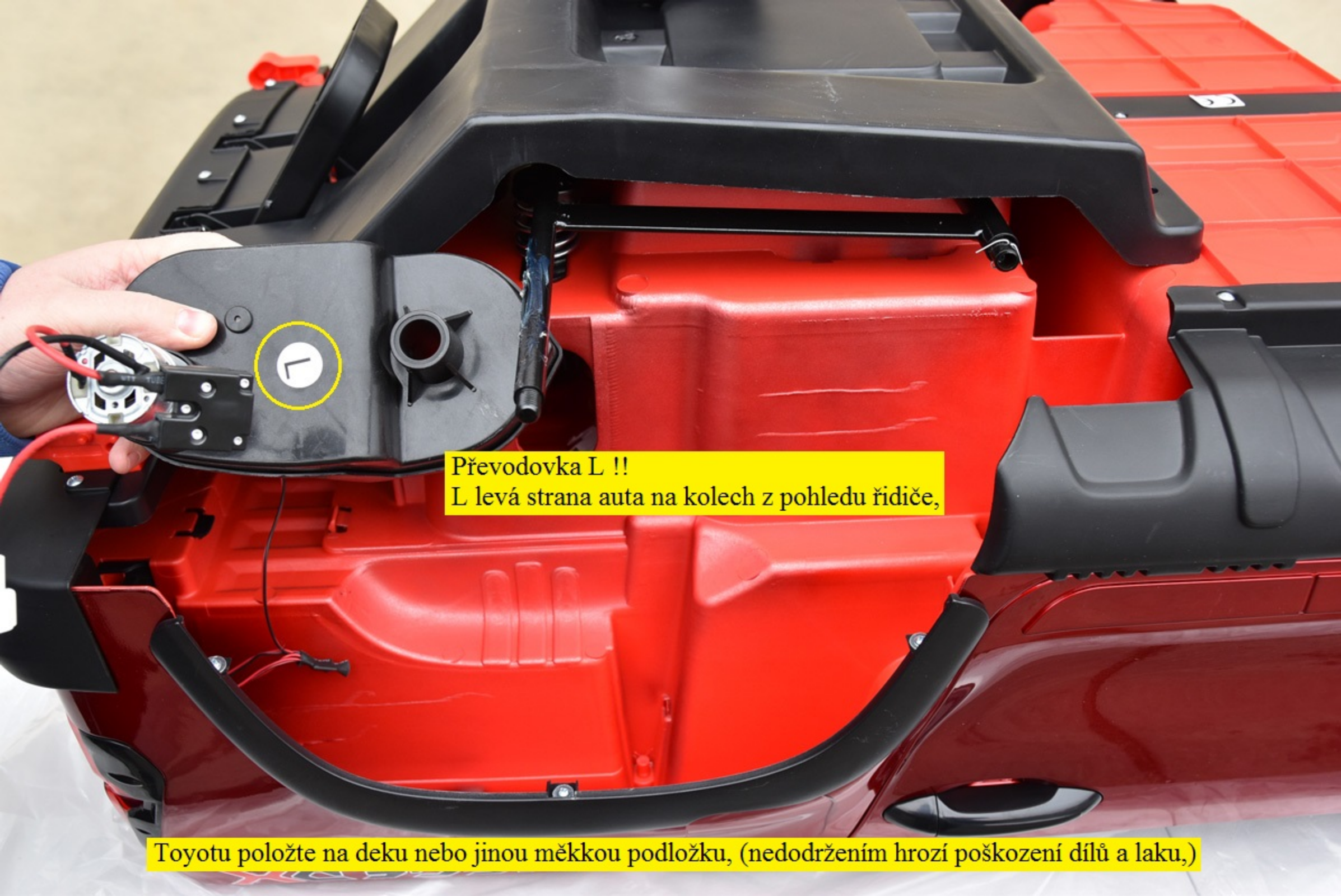




24V

Návod na sestavení a ovládání autíčka Toyota Hilux 24V s 2,4G dálkovým ovládáním.



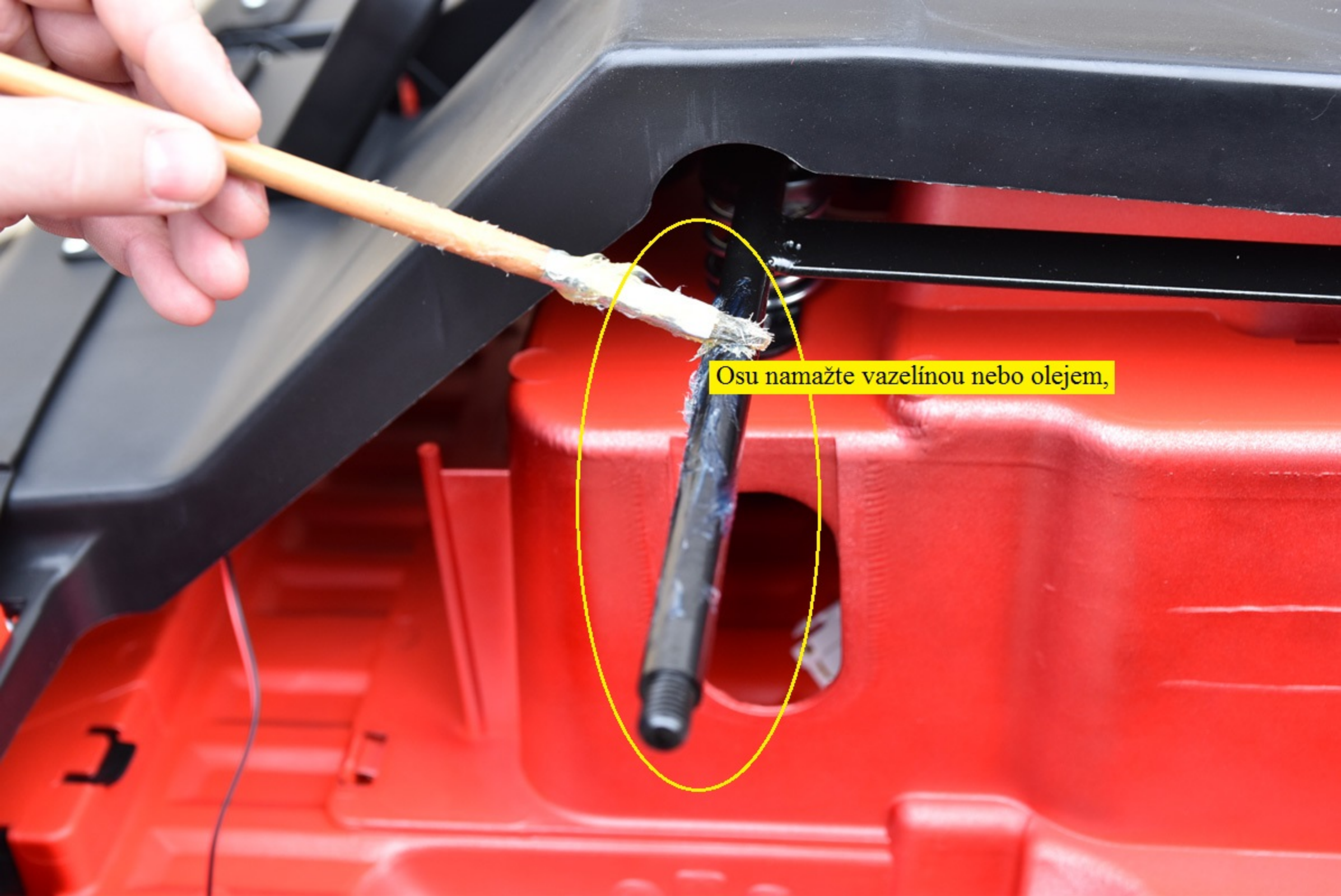


Převodovka L !!
L levá strana auta na kolech z pohledu řidiče,

Toyotu položte na deku nebo jinou měkkou podložku, (nedodržením hrozí poškození dílů a laku,)



Převodovka R !!
R pravá strana auta na kolech z pohledu řidiče,



Osu namažte vazelinou nebo olejem,



Osu namažte vazelínou nebo olejem,



Zadni kola,

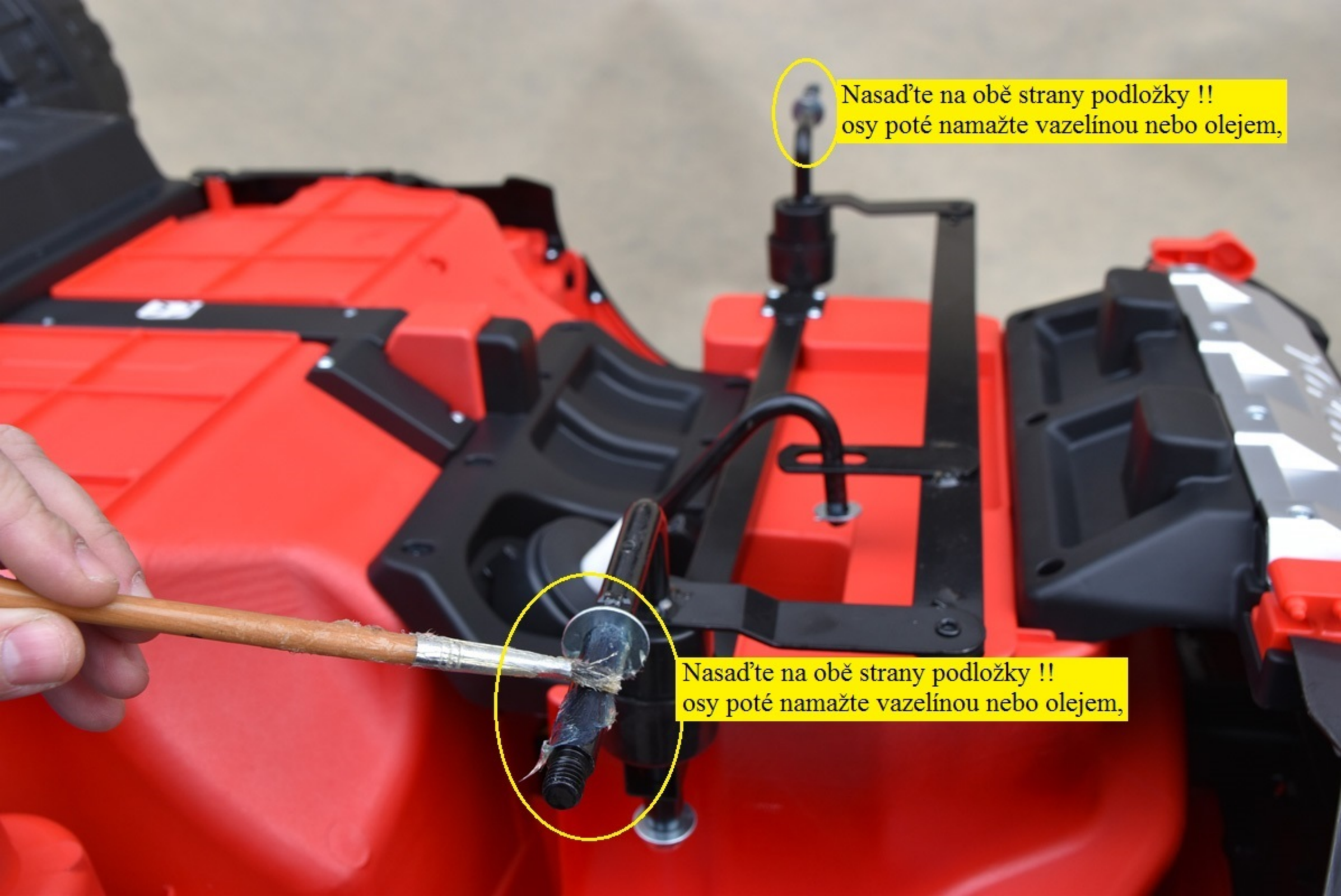


Přední kola,



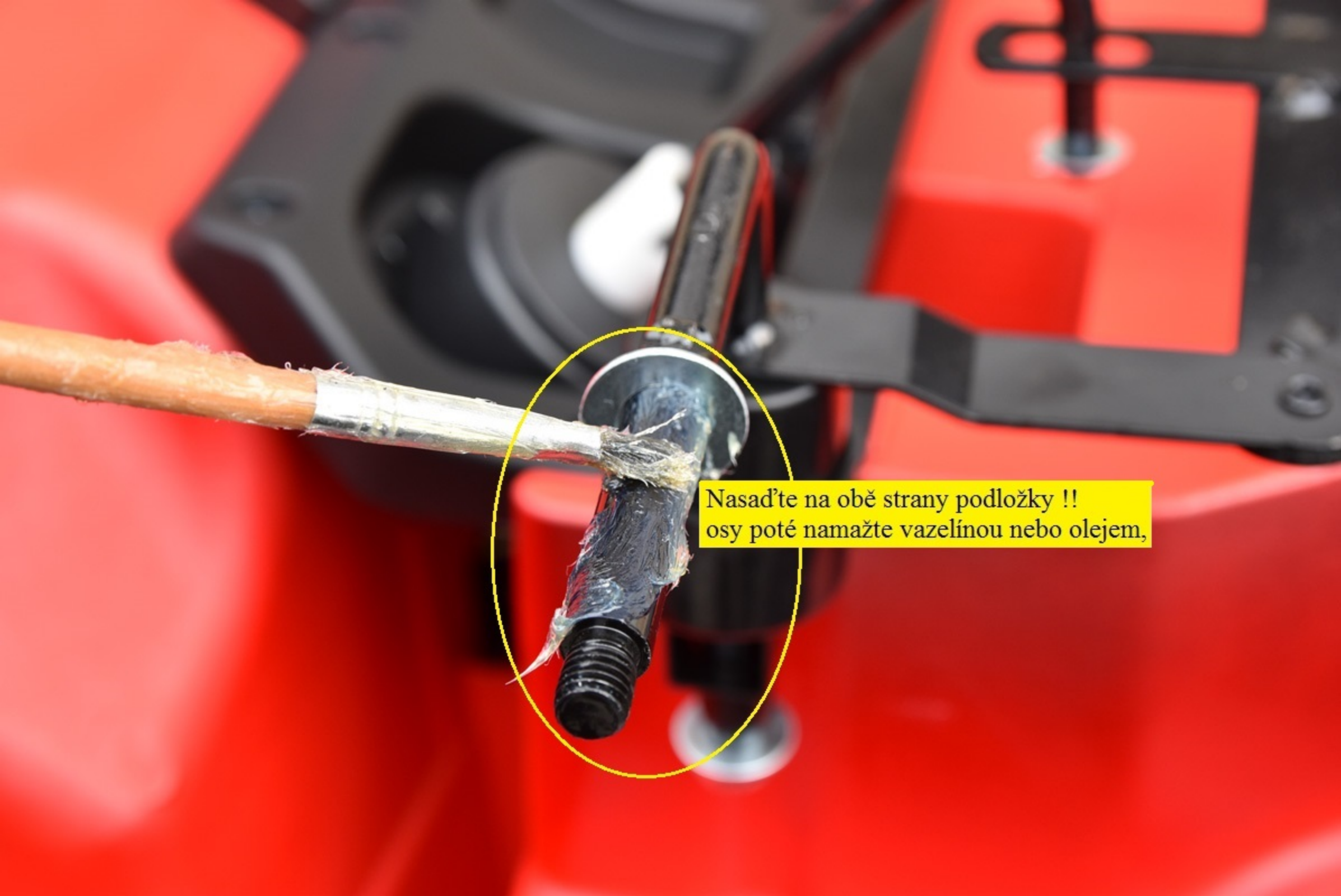






Nasad'te na obě strany podložky !!
osy poté namažte vazelínou nebo olejem,

Nasad'te na obě strany podložky !!
osy poté namažte vazelínou nebo olejem,



Nasad'te na obě strany podložky !!
osy poté namažte vazelínou nebo olejem,



Tyč a oko řízení namažte vazelinou nebo olejem,





Přední kola se musí po dotažení volně otáčet !,





Hlavici pro usazení volantu namažte vazelínou nebo olejem,
volant půjde lépe nasadit,



Po zapojení konektorů kabelů volant stále držte !,
(jinak hrozí pád volantu a vytržení kabelů !,)

WARNING

Part No. 09-05-8100
Manufactured Under Honda Motor Co., Ltd.
© 2009 Honda Motor Co., Ltd. All Rights Reserved.

Zapojené kabely a konektor srovnejte a zastrčte do otvoru ve volantu,





Při nasazování volantu mírně zamačkněte plastové západky,

















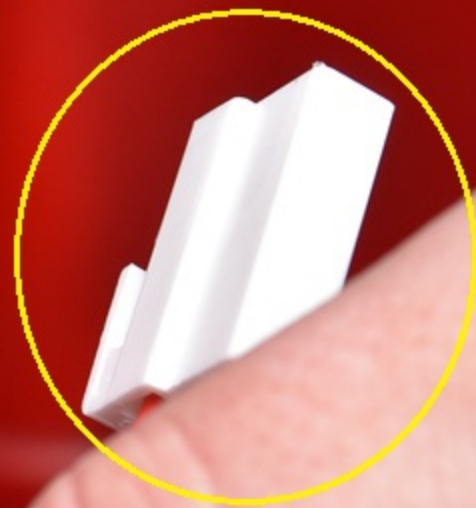


Kapotu urovnejte a zavřete,



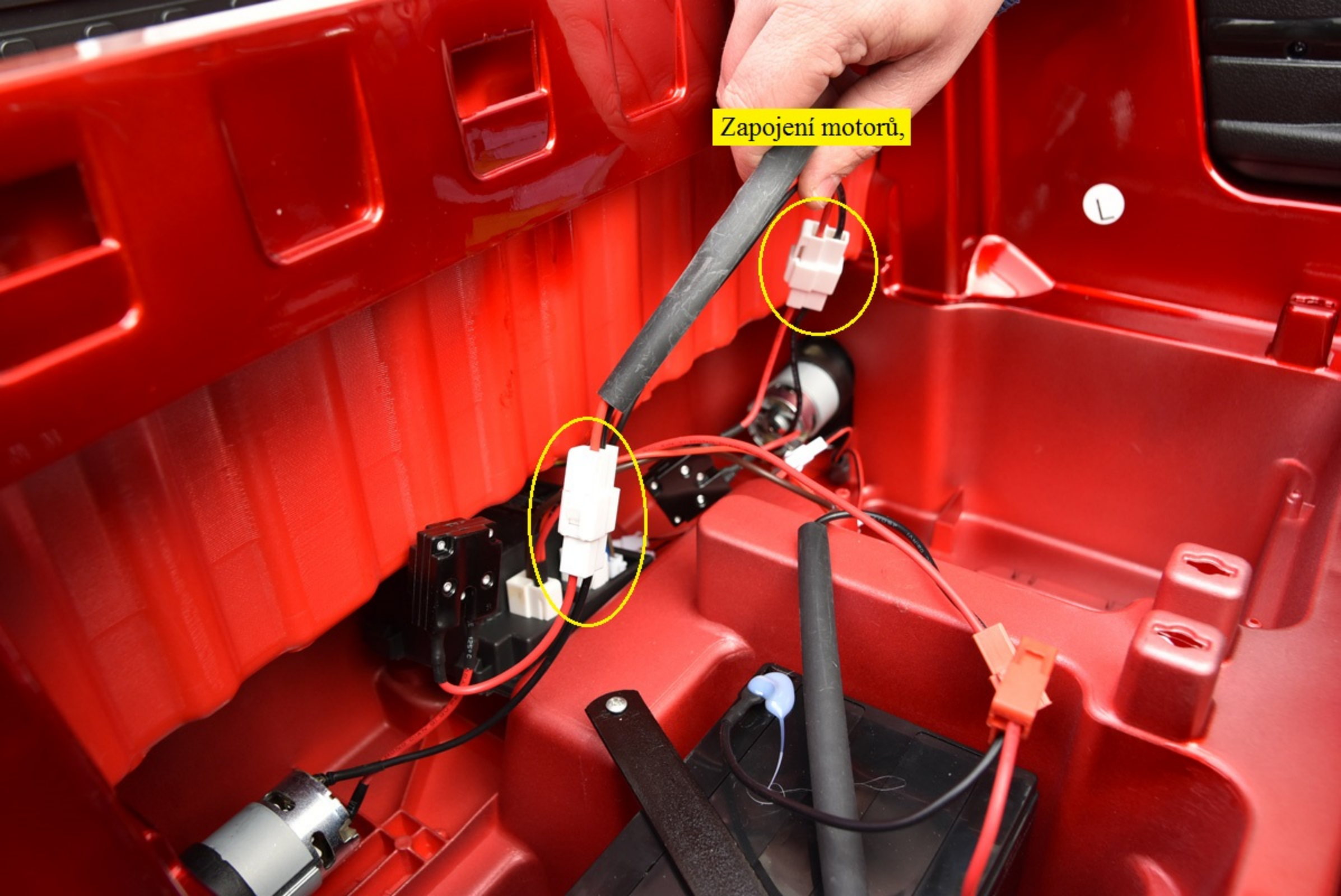


Zapojení motorů,



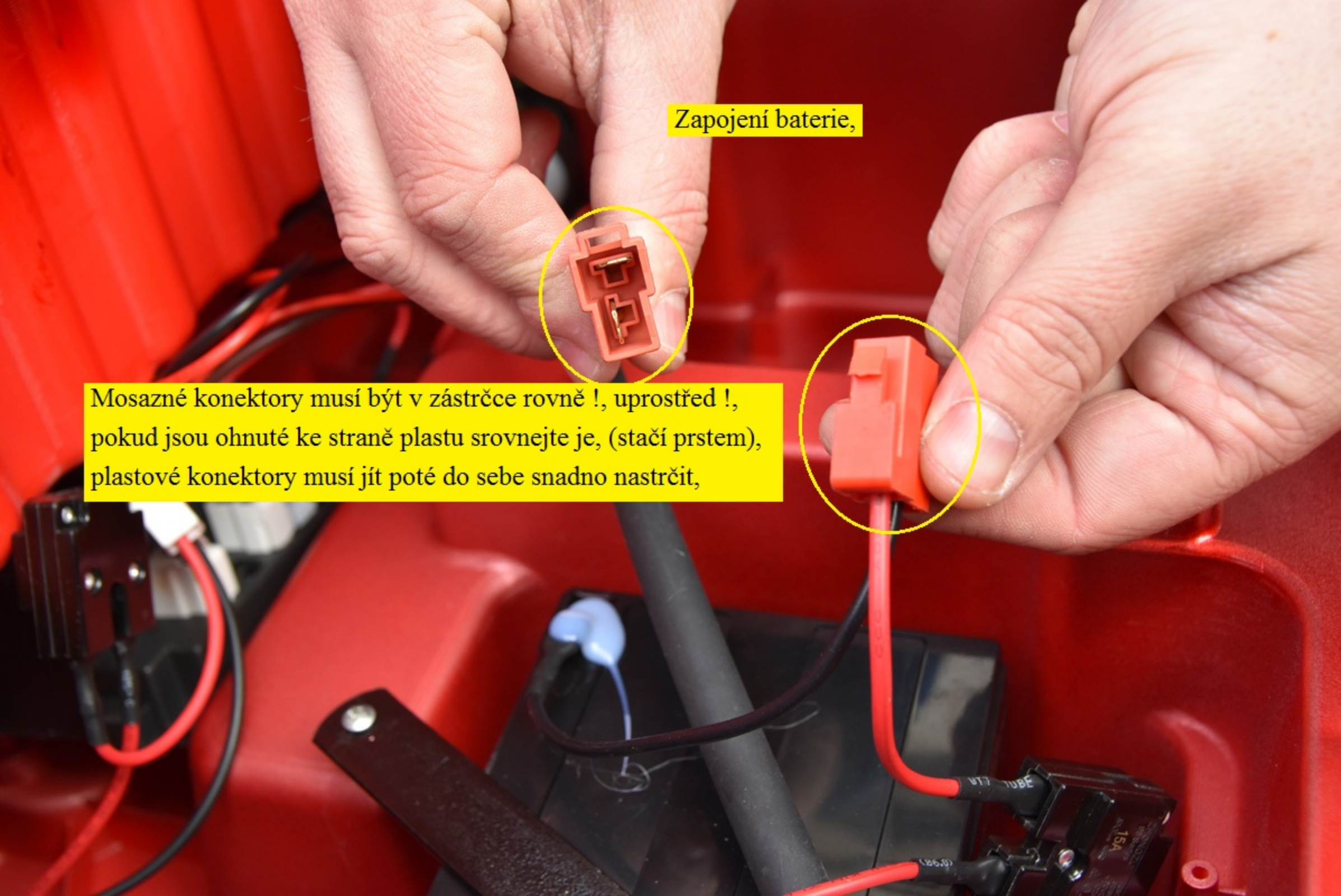
Mosazné konektory musí být v zástrčce rovně !, uprostřed !, pokud jsou ohnuté ke straně plastu srovnejte je, (stačí prstem), plastové konektory musí jít poté do sebe snadno nastrčit,

Zapojení motorů,

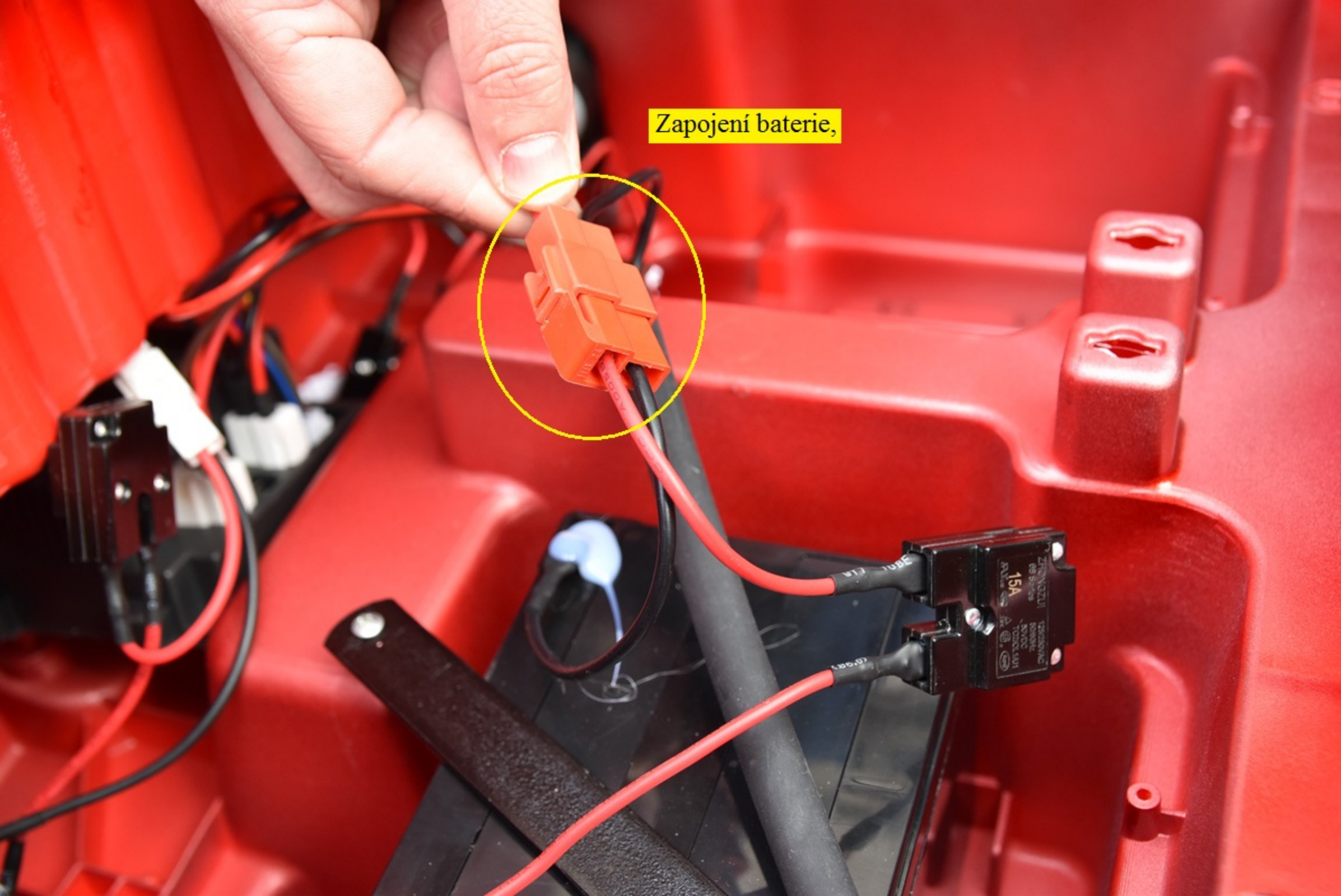


Zapojení baterie,

Mosazné konektory musí být v zástrčce rovně !, uprostřed !, pokud jsou ohnuté ke straně plastu srovnejte je, (stačí prstem), plastové konektory musí jít poté do sebe snadno nastrčit,



Zapojení baterie,



RUGGED X

HILUX

Auto zapněte, zařad'te rychlost, nadzvedněte, ručně zmačkněte pedál a vyzkoušejte správné otáčení zadních kol vpřed / vzad,











RUGGED X

RUGGED X

HILUX

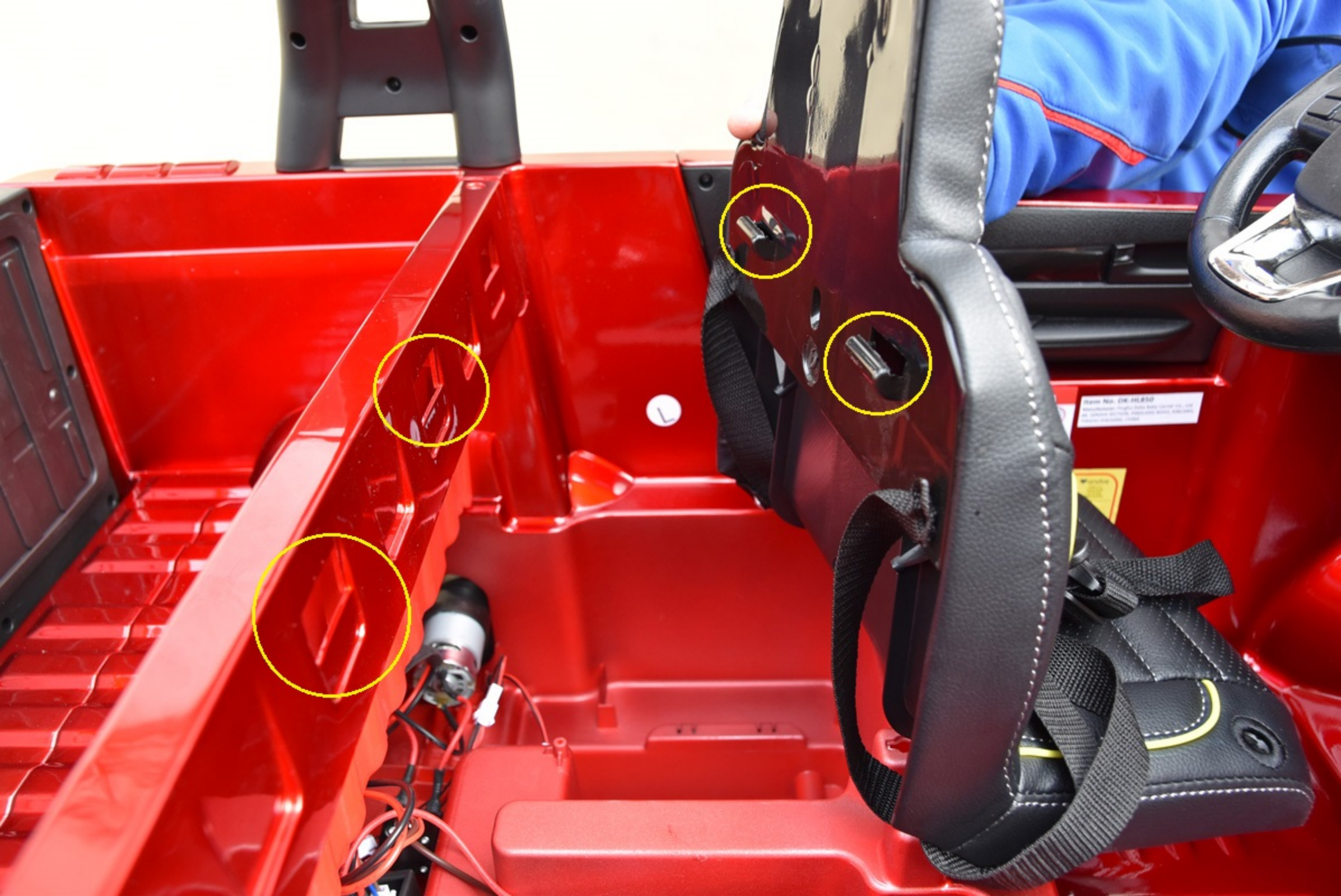
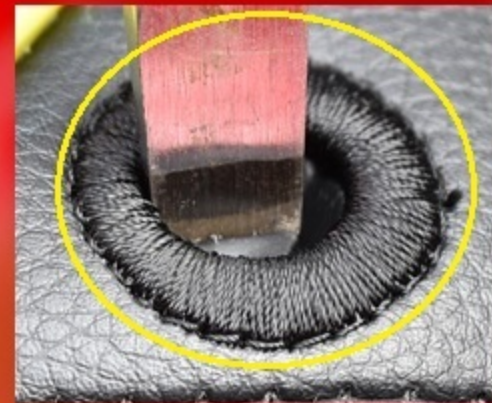


Diagram No. 210-11810
Manufactured by: Delta Bell Vehicle Co., Ltd.
An affiliate of: Delta Bell Vehicle Co., Ltd.
All rights reserved. © 2010

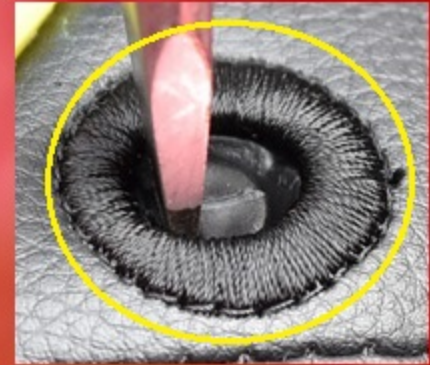


Zajištění a odjištění sedačky,

Sedačka odjištěna,



Sedačka zajištěna,





WARNING

Item No. DE 11530

CE



Z pod nárazníku výklopné madlo pro ruční tažení Toyoty,



Pro otevření dveří zamačkni zámek kliky,





TOYOTA

HILUX
RUGGED X

RUGGED X

DK-HL850

RUGGED X



2,4G bluetooth dálkový ovladač pro Toyota Hilux,



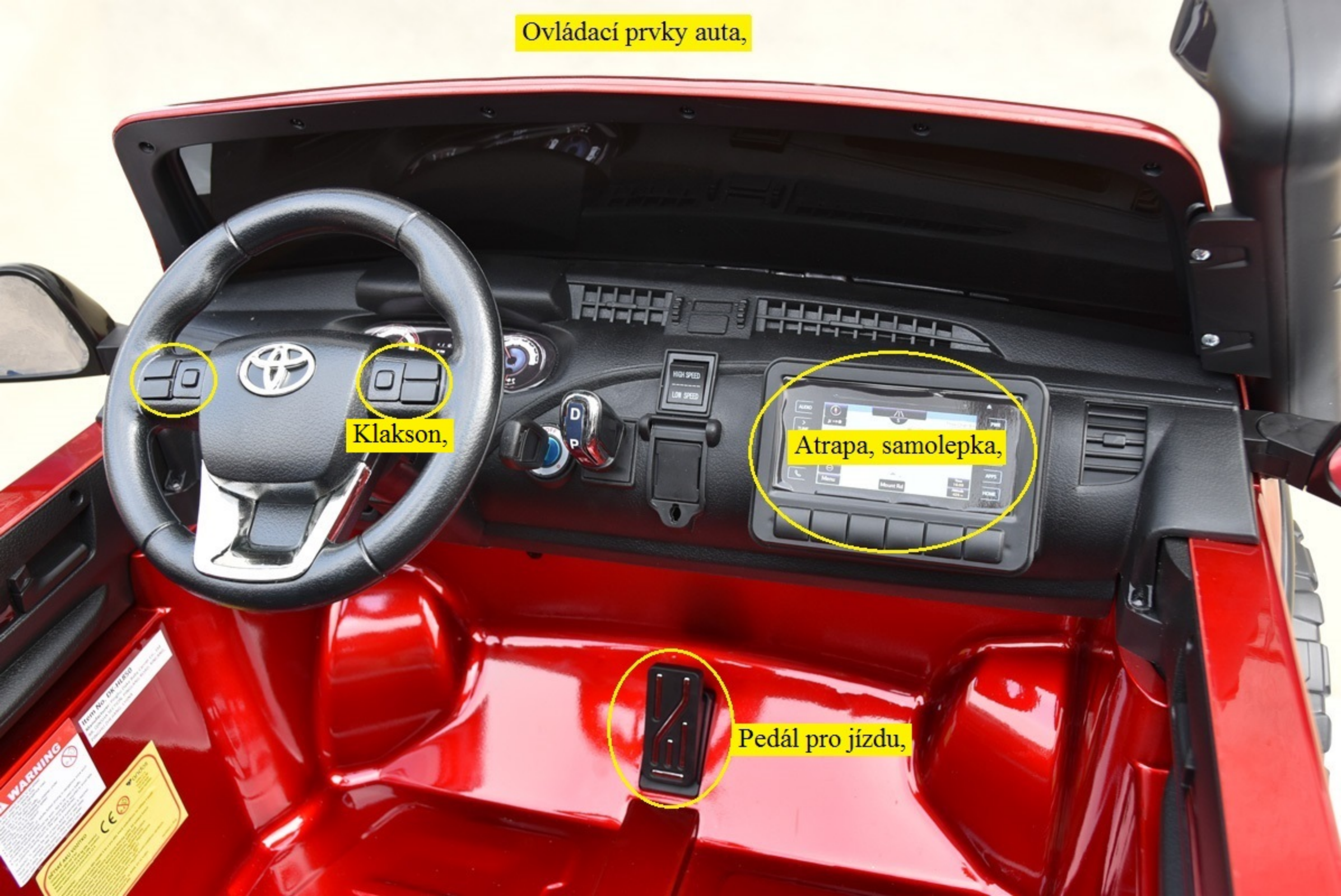
Vložte 2 mikrotužkové baterie R3, AAA,
pozor na správnou polaritu + a - !!,

Návod pro sladění 2,4G dálkového ovládaní s autem Toyota Hilux 24V,



vypněte autíčko na OFF, to musí být vypnuté,
zapněte a držte 2 - 4 vteřiny současně obě tlačítka vpřed a vzad na ovladači,
začne blikat spodní LED dioda rychlostí,
při tomto kroku (stále držte obě tlačítka) ihned zapněte autíčko na ON,
pusťte obě tlačítka - LED dioda rychlosti se trvale rozsvítí,
pokud vše takto proběhne bylo sladění úspěšné, případně opakujte celý tento postup,
po cca 10 vteřinách nečinnosti se ovladač sám vypne, LED diody zhasnou,
pro znovu zapnutí zmačkněte jakékoliv tlačítko ovladače nebo postup opakujte,
při výměně baterií nebo nefunkčnosti ovládaní opakujte celý tento postup,
v případě špatné činnosti ovladače vyměňte baterie a postup zopakujte,

Ovládací prvky auta,



Klakson,

Atrapa, samolepka,

Pedál pro jízdu,

Ovládací prvky auta,

Při jízdě na pedál:
High: rychle,
Low: pomalu,

Při jízdě na pedál:
D = vpřed,
P = stop, neutrál,
R = vzad,

Otočením klíče:
na 1 polohu zapnete auto a jeho funkce,
na 2 polohu zapnete přední a zadní světla,
otočením klíče zpět: postupně vše vypnete,

Ovládací prvky auta,



Audioplayer,

Ovládací prvky auta,



Audioplayer:

po zapnutí auta ukáže voltmetr červeně stav nabití baterie,
plně nabitá musí ukazovat 25:00V a více,

vstup pro USB, TF, Mp3,

V - a V + ovládají hlasitost, držte je do požadované hlasitosti,

mode a ostatní tlačítka zapínají a přepínají funkce a hudbu, Bluetooth, FM rádio, atd,

Nabíjení baterie,
čas nabíjení cca 8hod při plném vybití baterie / max. doba nabíjení 15hod !,
při nabíjení může být nabíječka i baterie teplá - toto je normální,

CHARGE


Zásuvka pro nabíjení,

Nabíječka,

Po sestavení autíčka nechte baterii cca 5 hodin dobít!,

Důležité upozornění !,
pokud vozítko nepoužíváte, baterii nabíjejte 1x měsíčně cca 6 hodin!,
nedodržením zničíte baterii nebo zkrátíte její životnost!, baterii chraňte před mrazem!,
při nabíjení může být nabíječka i baterie teplá - toto je normální,





Nabíječka s LED diodou nabíjení,
LED svítí červeně: baterie se nabíjí,
LED svítí zeleně: baterie je nabita,



**TOYOTA
HILUX**



24V

Přejeme krásné zážitky v nové Toyotě Hilux,

