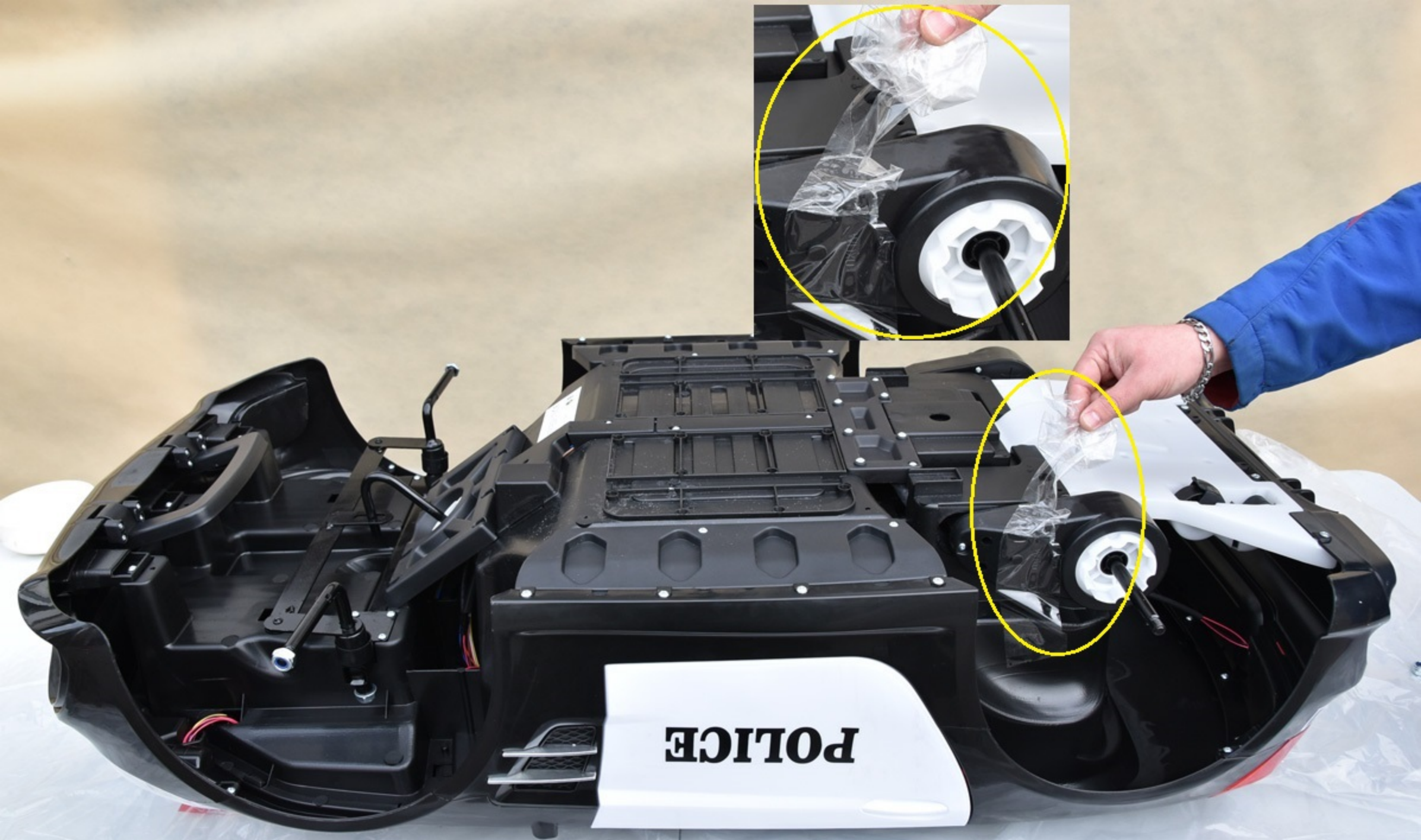




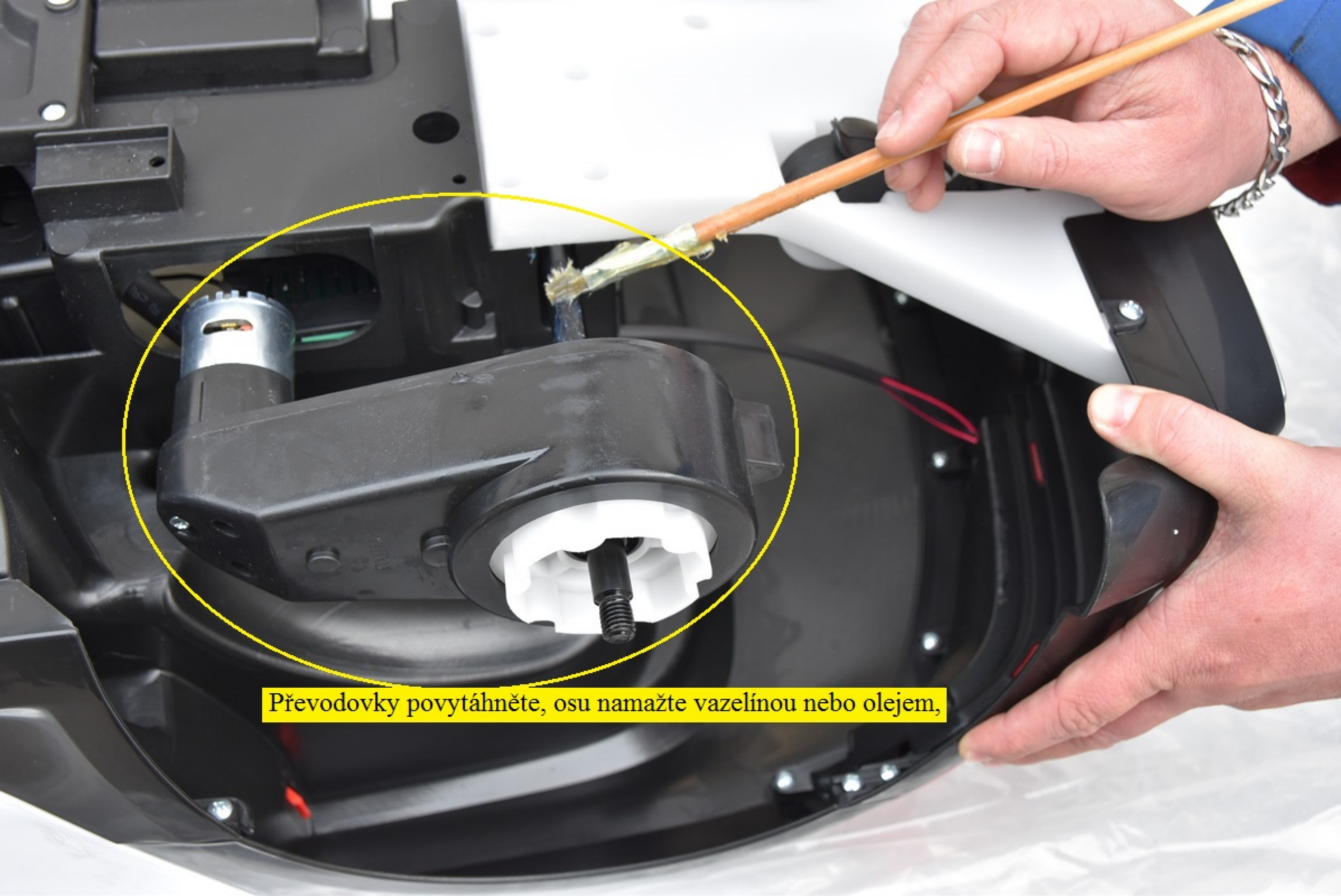
Mercedes-Benz



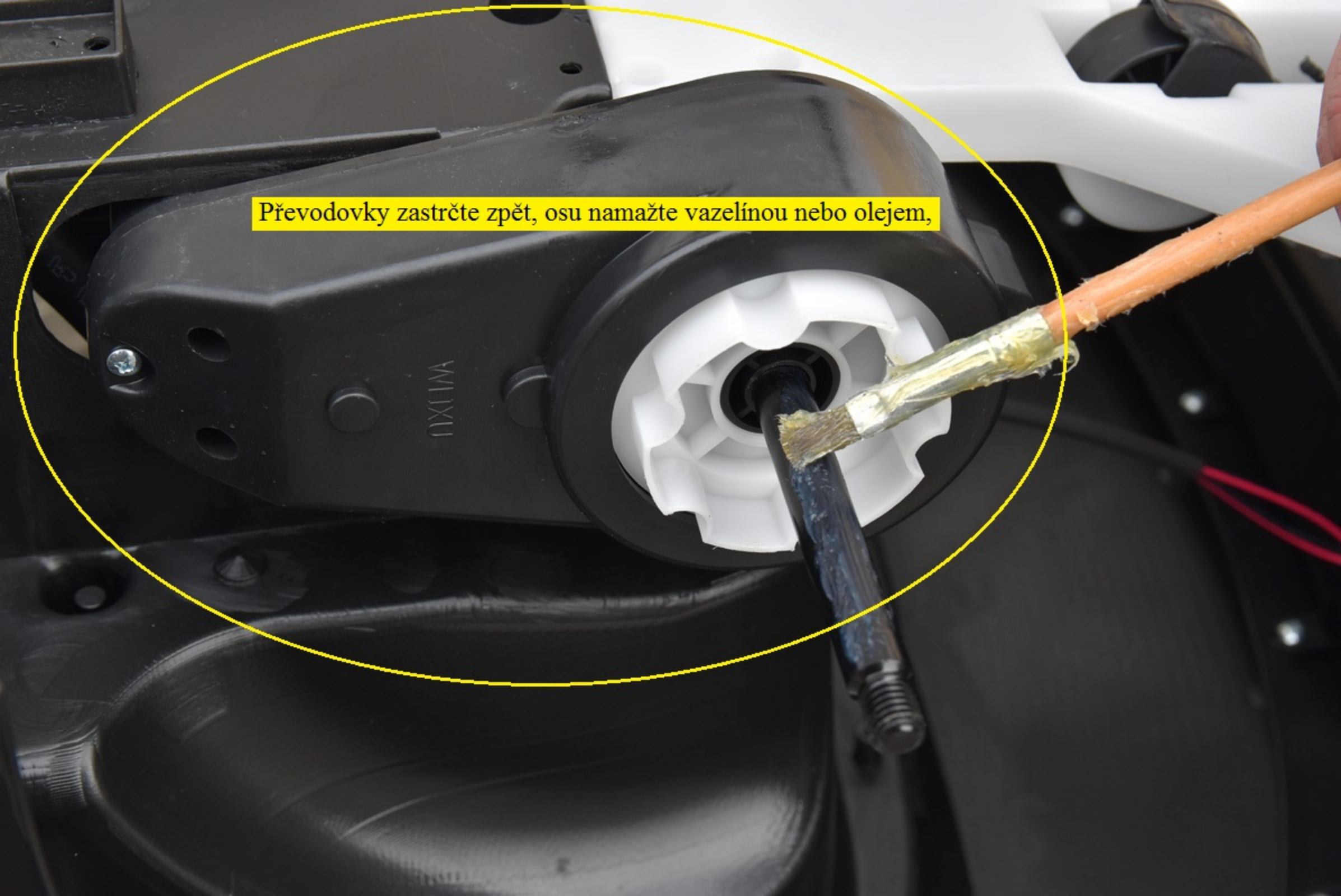
Návod na sestavení a ovládání Mercedesu SL500 Policie s 2,4G,



Autíčko položte na deku nebo jinou měkkou podložku,  
(nedodržením hrozí poškození dílů a laku,)



Převodovky povytáhněte, osu namažte vazelínou nebo olejem,

A close-up photograph of a mechanical assembly, likely a motor or actuator. A black plastic housing is visible, with a white gear partially inserted into a central opening. A dark metal shaft is protruding from the center of the gear. A person's hand is using a brush with a wooden handle and a metal ferrule to apply a yellowish substance, likely grease or oil, to the shaft where it meets the gear. The entire assembly is highlighted by a yellow dashed circle. A yellow text box is overlaid on the image, containing the instruction: "Převodovky zastrčte zpět, osu namažte vazelínou nebo olejem,". The word "MIXIA" is visible on the black housing.

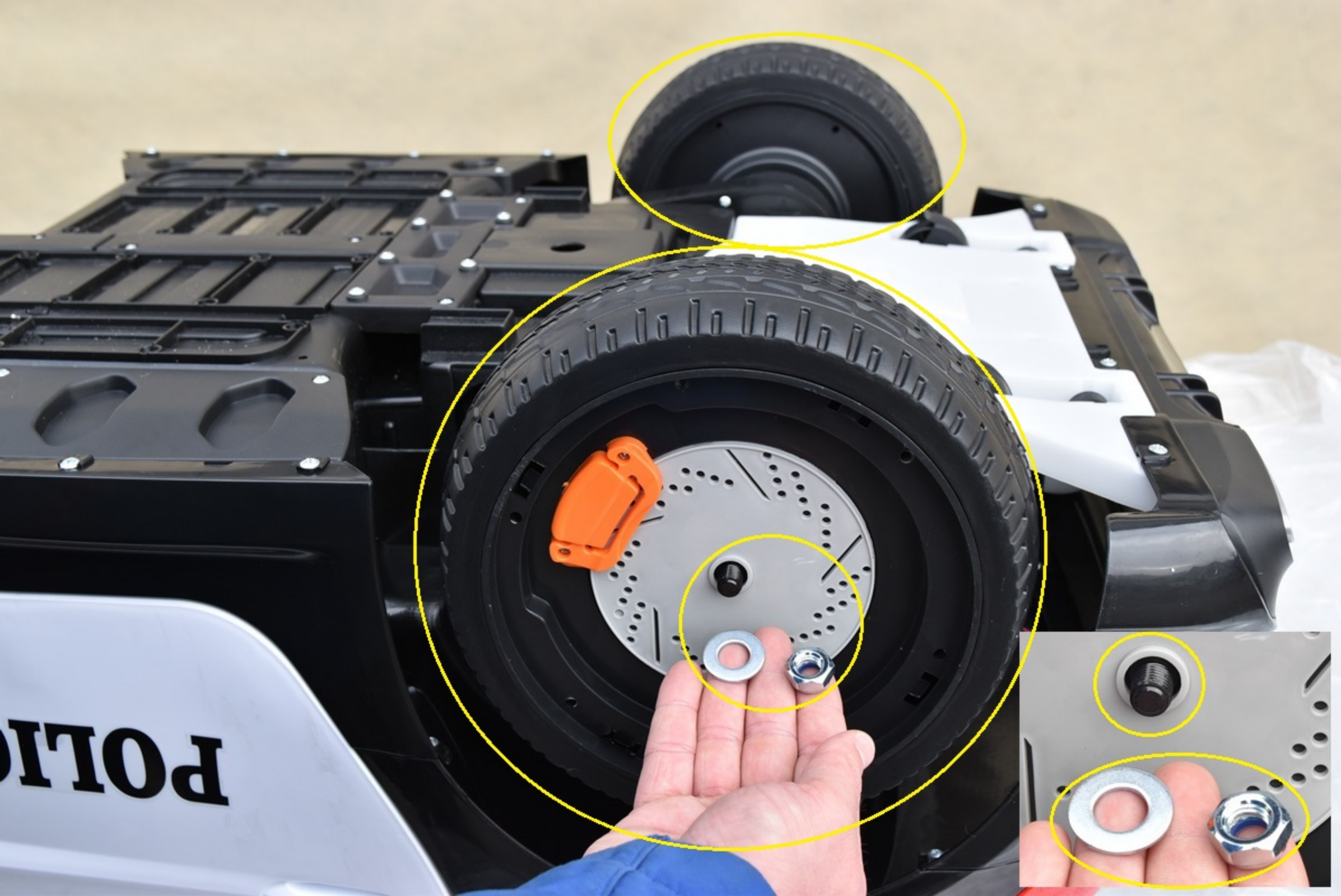
Převodovky zastrčte zpět, osu namažte vazelínou nebo olejem,



Přední kola,

Zadní kola,

POLICE







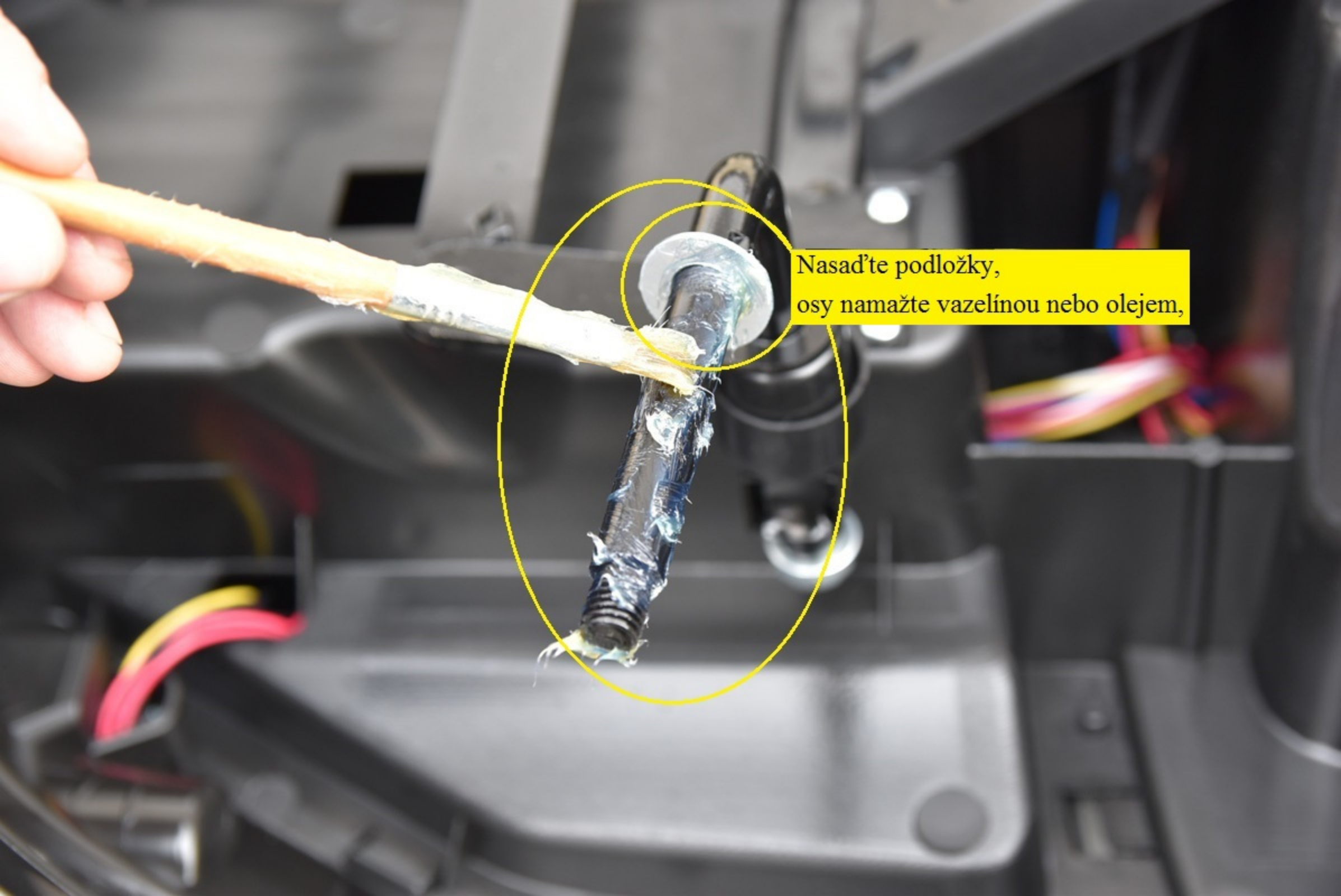
Vyklopení koleček pro ruční tažení autíčka,







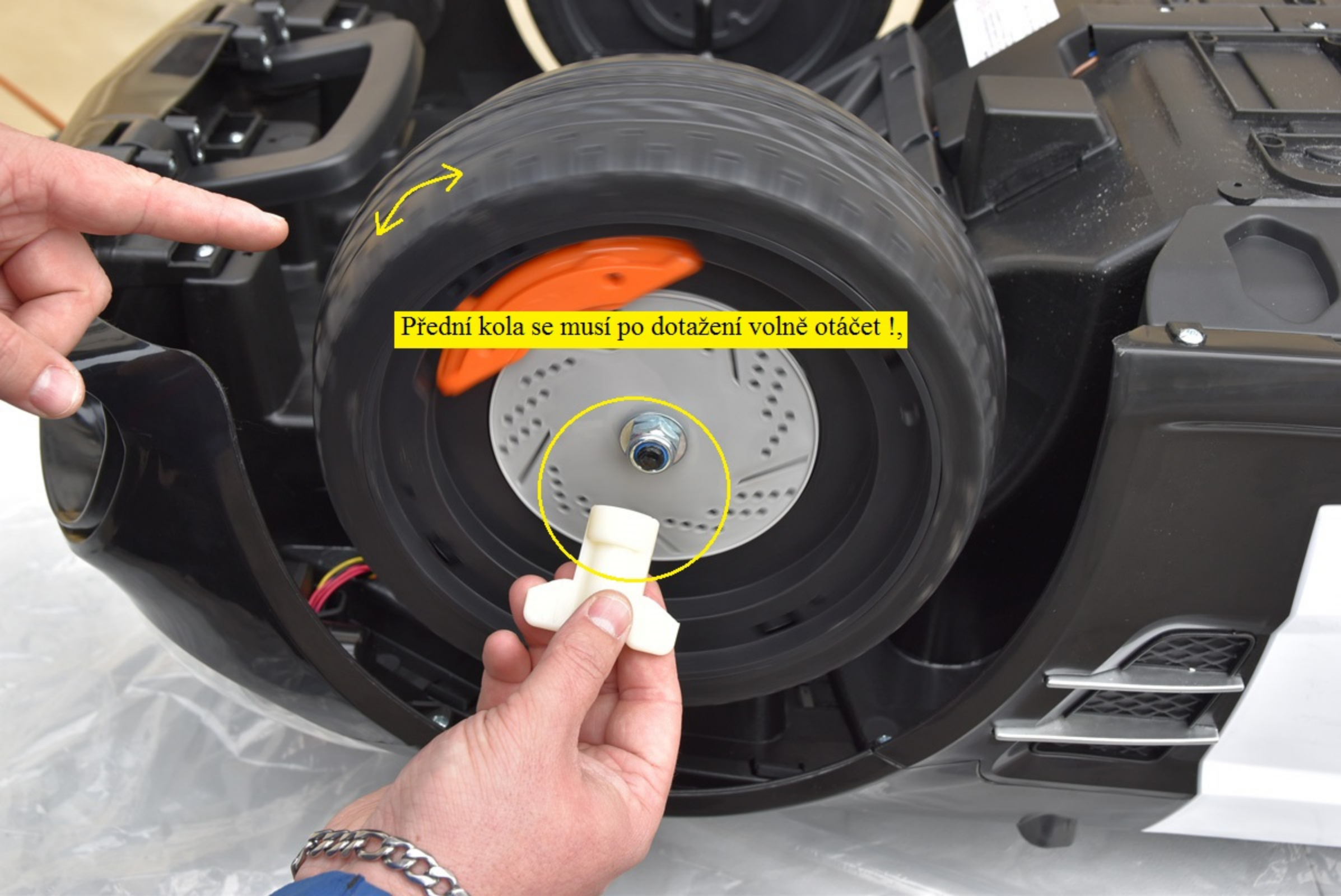
Nasad'te podložky,  
osy namažte vazelínou nebo olejem,




Nasad'te podložky,  
osy namažte vazelínou nebo olejem,



Oko a tyč zatáčení namažte vazelínou nebo olejem,




Přední kola se musí po dotažení volně otáčet !,



Pásku přeštipněte, **opatrně !!**,  
pozor na 3 kabely k volantů,



Tyč volantu namažte vazelínou nebo olejem,



Po zapojení konektorů kabelů volant stále držte !,  
( jinak hrozí pád volantu a vytržení kabelů !,)



Volant stále držte !,





Zapojené kabely a konektor srovnejte a zastrčte do otvoru nad řízením,







**POLICE**



Packy na zrcátku musí směřovat do výřezu podle obrázku,

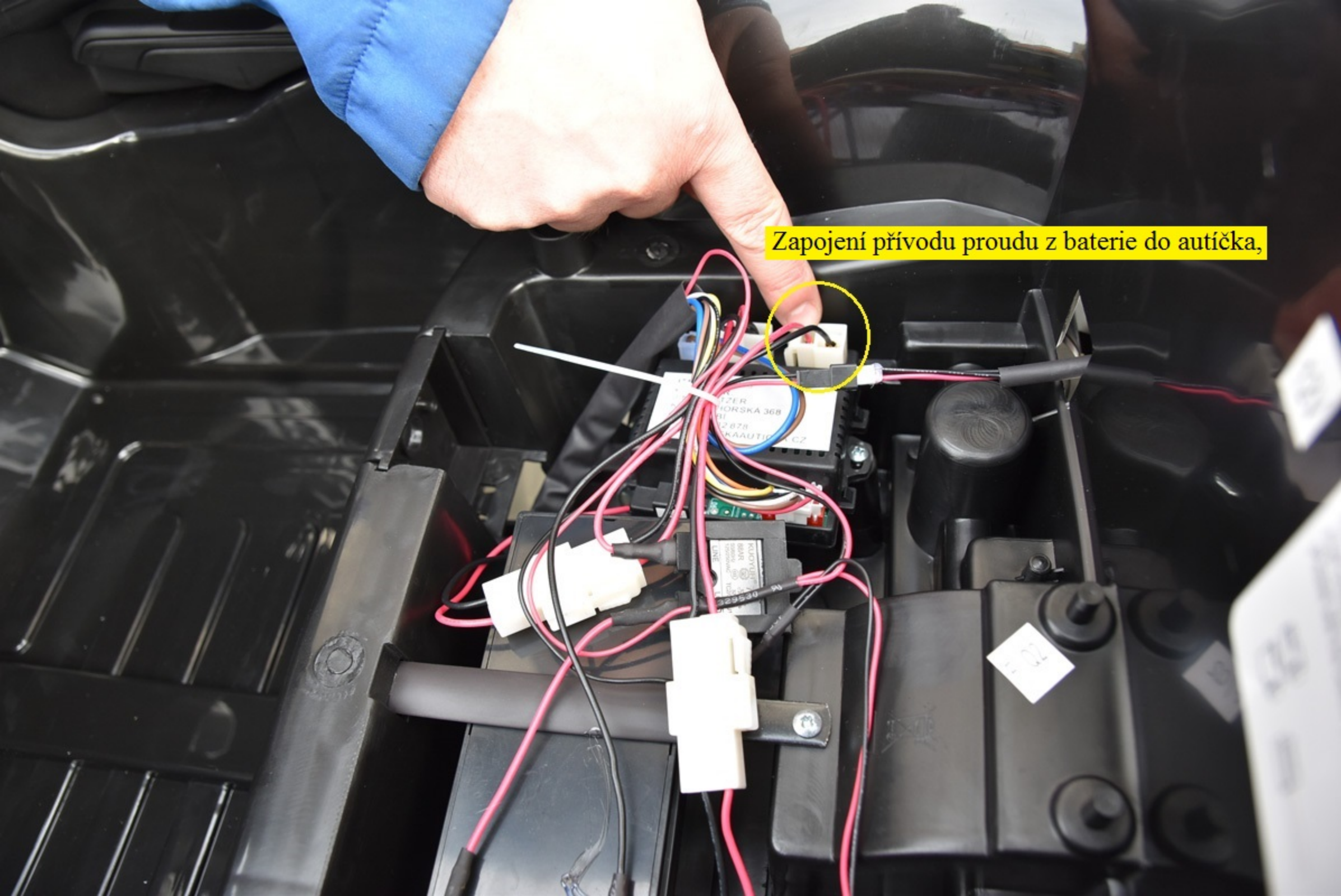
**PO**




Packy na zrcátku musí směřovat do výřezu podle obrázku,



Zapojení přívodu proudu z baterie do autíčka,







Zapojení přívodu proudu z baterie do autíčka,

IT  
K:  
S  
K  
HORSKÁ 368  
IBI  
82 878  
SKAAUTIO A.CZ







Autíčko zapněte, zařadte rychlost, nadzvedněte, ručně zmačkněte pedál a vyzkoušejte správné otáčení kol vpřed / vzad,















L500

911

POLICE

POLICE

## 2,4 G bluetooth dálkové ovládání,



Vložte 2 mikrotužkové baterie R3 AAA,  
pozor na správnou polaritu + a - !!,

## Návod na sladění ovladače s autíčkem Mercedes SL500 Policie,



vypněte autíčko hlavním vypínačem na panelu - auto musí být vypnuté,  
zmačkněte a držte 2 - 4 vteřiny oválné tlačítko sladění,  
začne blikat LED dioda rychlosti,  
při tomto kroku (stále držte oválné tlačítko sladění) autíčko zapněte,  
pusťte oválné tlačítko sladění - LED dioda rychlosti se trvale rozsvítí,  
pokud vše takto proběhne bylo sladění úspěšné a auto můžete ovládat dle popisu,  
případně opakujte celý tento postup,  
po cca 10 vteřinách nečinnosti se ovladač sám vypne, LED diody zhasnou,  
pro znovu zapnutí zmačkněte jakékoliv tlačítko ovladače nebo postup opakujte,  
při výměně baterií nebo nefunkčnosti ovládání opakujte celý tento postup,  
v případě špatné činnosti ovladače vyměňte baterie a postup zopakujte,

Ovládací prvky autíčka,

Při jízdě na pedál:  
Vpřed,  
Stop, neutrál,  
Vzad,

Hlavní vypínač START:  
zatlačením a krátkým podržením zapni,  
zatlačením zpět vypni,

Zásuvka pro nabíjení,

Pedál pro jízdu,

Ovládací prvky autíčka,



Klakson,



Policejní siréna,

Ovládací prvky autíčka,

V - a V + ovládají hlasitost, držte je do požadované hlasitosti, tlačítka se šipkami zapínají a přepínají hudbu,

Voltmetr nabití baterie:  
červená, žlutá, 3x zelená = plné nabití,



Majáček:  
Policejní zvukové efekty,



F = FM rádio,  
NOTA = přepínání stanic,



Vstup USB,

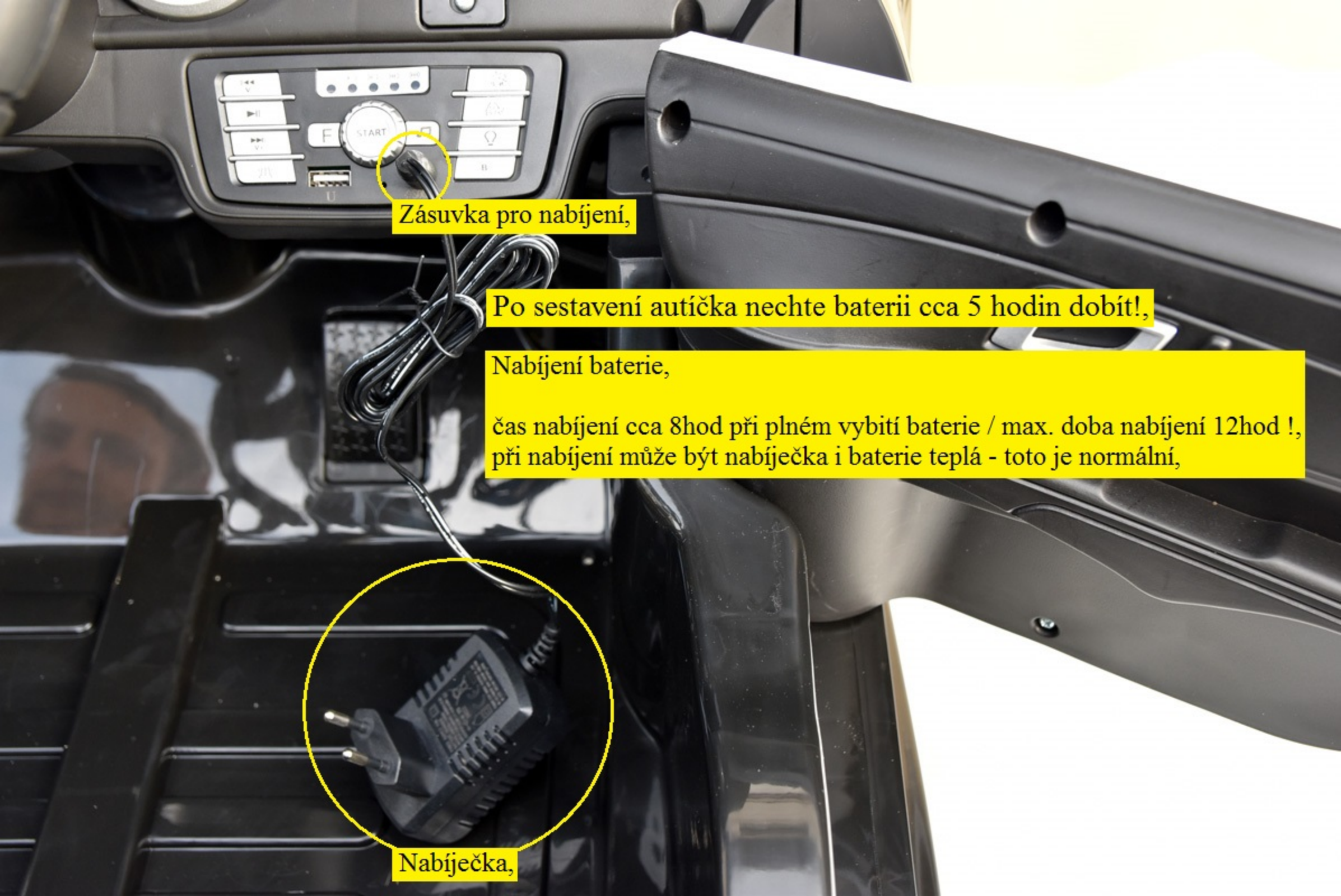


Jízda na pedál:  
zajíc = rychle,  
želva = pomalu,

Žárovka =  
přední a zadní světla,  
1,2,3, zmačknutí,  
LED efekty blikají,  
svítí, vypnou,

B)))  
Bluetooth,  
přehrávání hudby z mobilu,

SOCKET




Zásuvka pro nabíjení,

Po sestavení autíčka nechte baterii cca 5 hodin dobít!,


Nabíjení baterie,

čas nabíjení cca 8hod při plném vybití baterie / max. doba nabíjení 12hod !,  
při nabíjení může být nabíječka i baterie teplá - toto je normální,

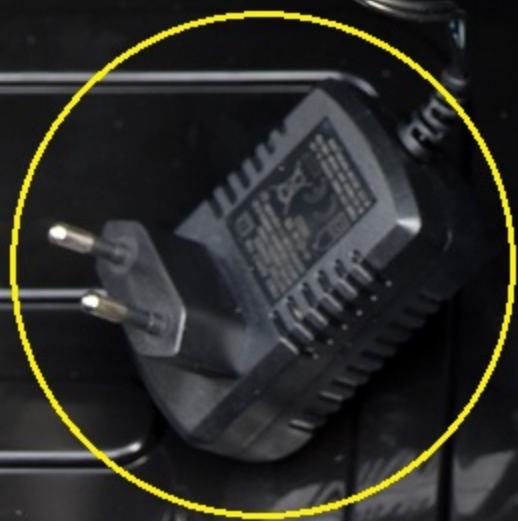


Nabíječka,



A close-up photograph of a vehicle's control panel. The panel features several buttons with icons for functions like power windows and mirrors, a central 'START' button, and a USB port. A yellow circle highlights a charging port located to the right of the USB port. A black charging cable is plugged into this port and extends downwards.

Důležité upozornění !,  
pokud vozítko nepoužíváte, baterii nabíjejte 1x měsíčně cca 6 hodin!,  
nedodržením zničíte baterii nebo zkrátíte její životnost!, baterii chraňte před mrazem!,  
při nabíjení může být nabíječka i baterie teplá - toto je normální,



Nabíječka s LED diodou nabíjení,  
pokud svítí červeně: baterie se nabíjí,  
pokud svítí zeleně: baterie je nabitá,





Přejeme krásné zážitky v novém Mercedesu SL500 policie 911,



Přejeme krásné zážitky v novém Mercedesu SL500 policie 911,