



Návod na sestavení a ovládání motorky Bravea 2 s policejním majáčkem a houkačkou,



Šroubky s menší hlavičkou na kufřík a sedačku,  
s větší hlavičkou na řízení,

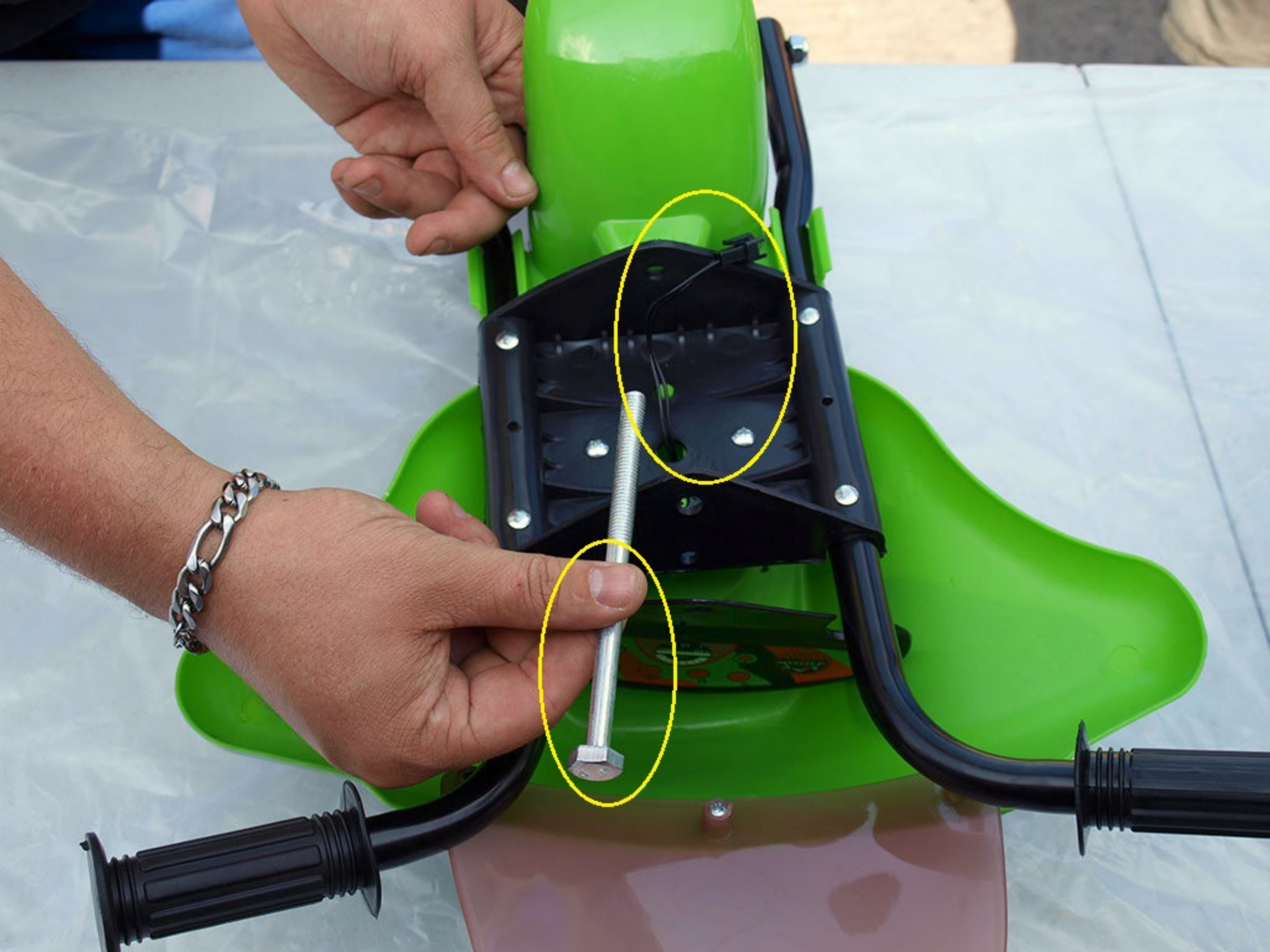








Kabel pro přední světlo musí být vytažený,













Po namáznutí např. vazelínou bude maticka před montáží lépe držet na prstě,
















Klíč 14mm,

Utáhněte šroub s citem, řízení se musí po dotažení volně otáčet !,









Ohněte v otvoru plastovou pojistku a  
zapojené kabely a konektor srovnejte a zastrčte do otvoru v řízení,  
(pokud konektor nezastrčíte časem se při zatáčení řídítek ulomí,)





Plastovou pojistku poté opět srovnejte,





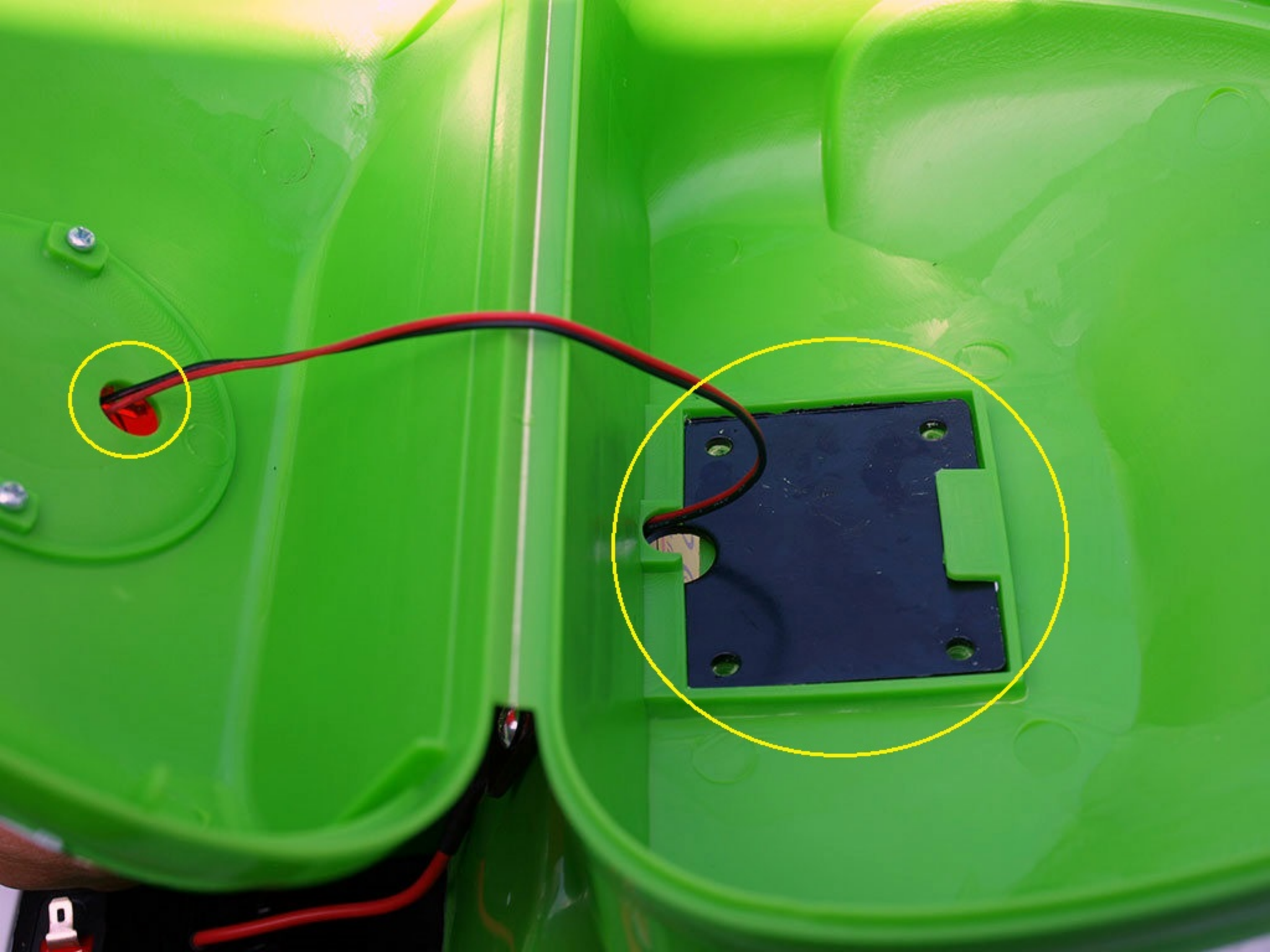
Kabel od majáčku mírně vytáhněte a držte s kufříkem,



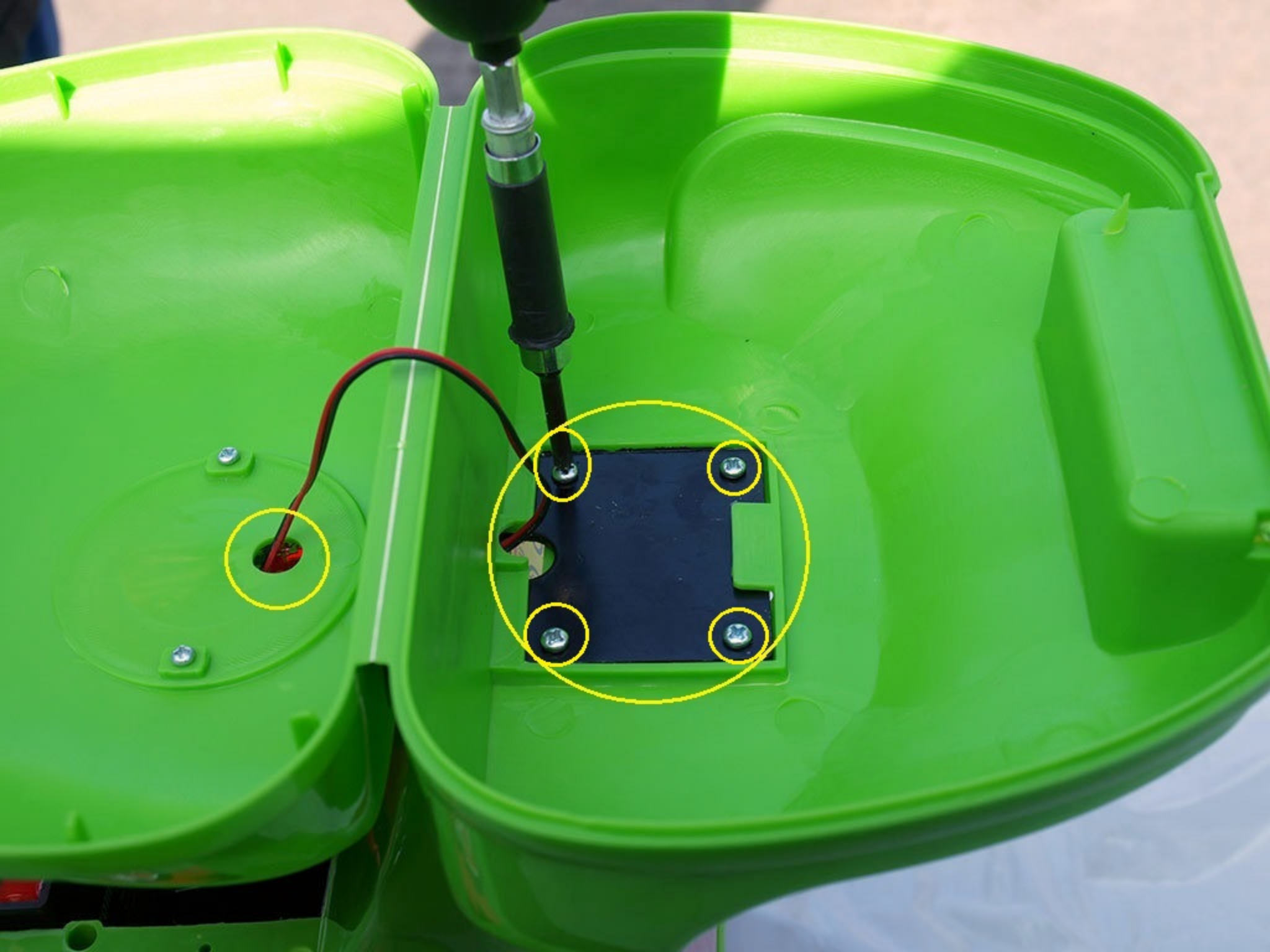


Zde musí být natažen kabel od majáčku,

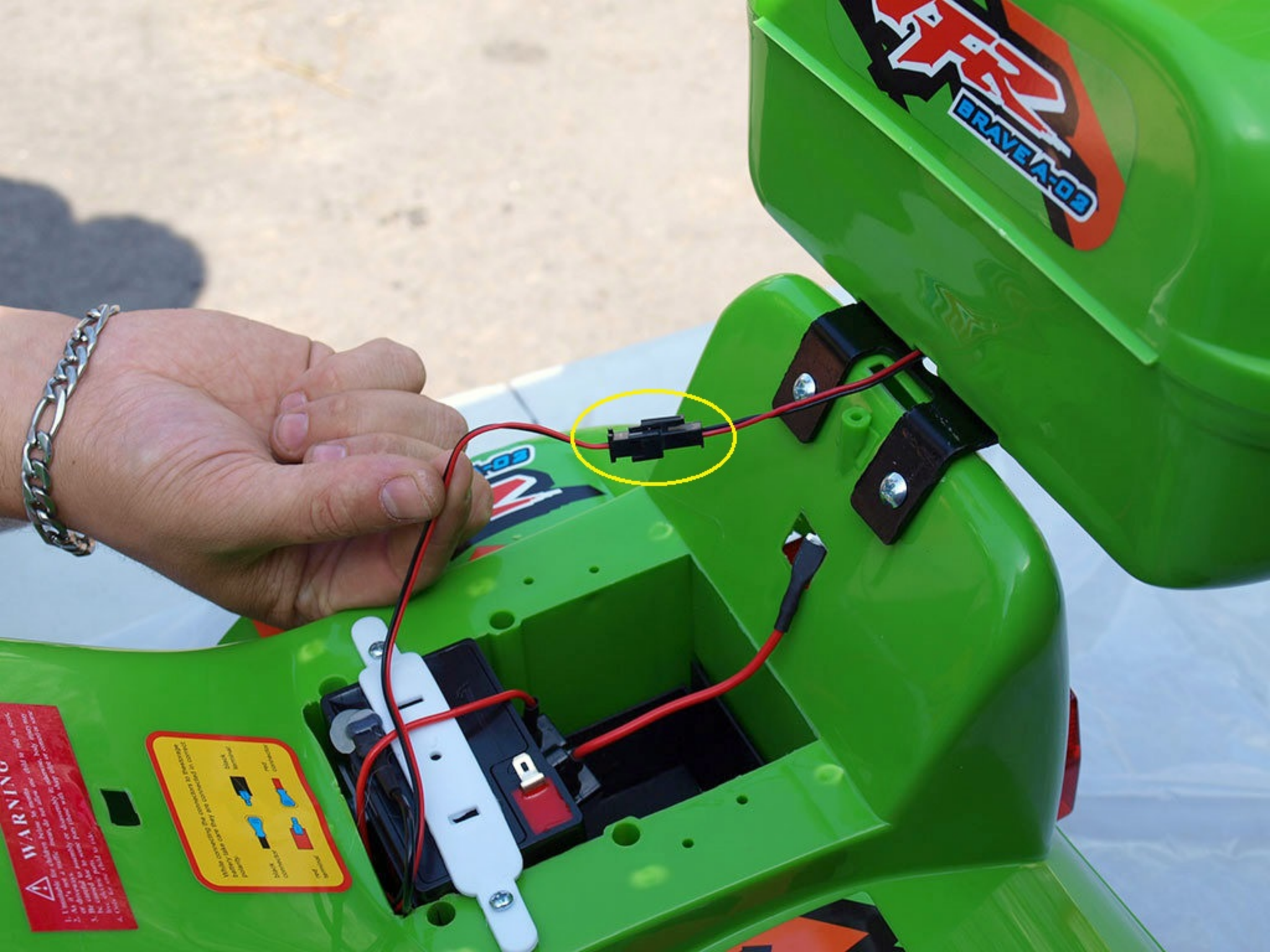













**WARNING**

1. Do not use the car on uneven or slippery surfaces. 2. Do not use the car on wet or icy surfaces. 3. Do not use the car on rough or uneven terrain. 4. Do not use the car on steep inclines. 5. Do not use the car on surfaces that are too hot or too cold. 6. Do not use the car on surfaces that are too soft or too hard. 7. Do not use the car on surfaces that are too narrow or too wide. 8. Do not use the car on surfaces that are too rough or too smooth. 9. Do not use the car on surfaces that are too uneven or too flat. 10. Do not use the car on surfaces that are too slippery or too grippy. 11. Do not use the car on surfaces that are too bumpy or too smooth. 12. Do not use the car on surfaces that are too hard or too soft. 13. Do not use the car on surfaces that are too hot or too cold. 14. Do not use the car on surfaces that are too narrow or too wide. 15. Do not use the car on surfaces that are too rough or too smooth. 16. Do not use the car on surfaces that are too uneven or too flat. 17. Do not use the car on surfaces that are too slippery or too grippy. 18. Do not use the car on surfaces that are too bumpy or too smooth. 19. Do not use the car on surfaces that are too hard or too soft. 20. Do not use the car on surfaces that are too hot or too cold.







Samoresetovací pojistka,

Zapojení baterie:  
červený kabel na červený plus! /černý kabel na černý mínus!

Překontrolujte zapojení baterie přesně podle obrázku,





**WARNING**

1. Do not use this product for any purpose other than that intended.

2. Do not use this product in any way that could cause injury or damage to property.

3. Do not use this product in any way that could cause fire or explosion.

4. Do not use this product in any way that could cause environmental damage.

5. Do not use this product in any way that could cause other damage.

© 2003 Hasbro, Inc. All rights reserved.

**BRAVE-A-03**





**WARNING**

1. Use only children under the age of 14.
2. Do not use a screwdriver to remove any screws or bolts.
3. Do not use a screwdriver to remove any screws or bolts from the vehicle.
4. Do not use a screwdriver to remove any screws or bolts from the vehicle.
5. Do not use a screwdriver to remove any screws or bolts from the vehicle.
6. Do not use a screwdriver to remove any screws or bolts from the vehicle.





1. Unscrew the children's battery. Be careful.  
2. Do not touch the battery terminals.  
3. Do not touch the battery terminals with your fingers.  
4. Do not touch the battery terminals with your fingers.  
5. Do not touch the battery terminals with your fingers.  
6. Do not touch the battery terminals with your fingers.  
7. Do not touch the battery terminals with your fingers.  
8. Do not touch the battery terminals with your fingers.  
9. Do not touch the battery terminals with your fingers.  
10. Do not touch the battery terminals with your fingers.



Ovládací prvky motorčky,

Muzika, klakson, majáček,

Jízda:  
vpřed,  
vzad,

Pedál pro jízdu,







301A



Před zasunutím nabíječky odklopte a přidržte plastové víčko,



Nabíjení baterie,  
čas nabíjení 8 - 10 hod / max.15hod !,  
při nabíjení může být nabíječka i baterie teplá - toto je normální,

Zásuvka pro nabíjení,

Nabíječka,





**Důležité upozornění !,**

Pokud vozítko nepoužíváte, baterii nabíjejte 1x měsíčně cca 6 hodin!,  
nedodržením zničíte nebo zkrátíte životnost baterie!, baterii chraňte před mrazem!,  
při nabíjení může být nabíječka i baterie teplá - toto je normální,  
nedodržením tohoto upozornění zničíte nebo zkrátíte životnost baterie!,





RE Po vytažení nabíječky uzavřete zásuvku plastovým víčkem,





Přejeme krásné zážitky na nové motorce Bravea 2 s policejním majáčkem,