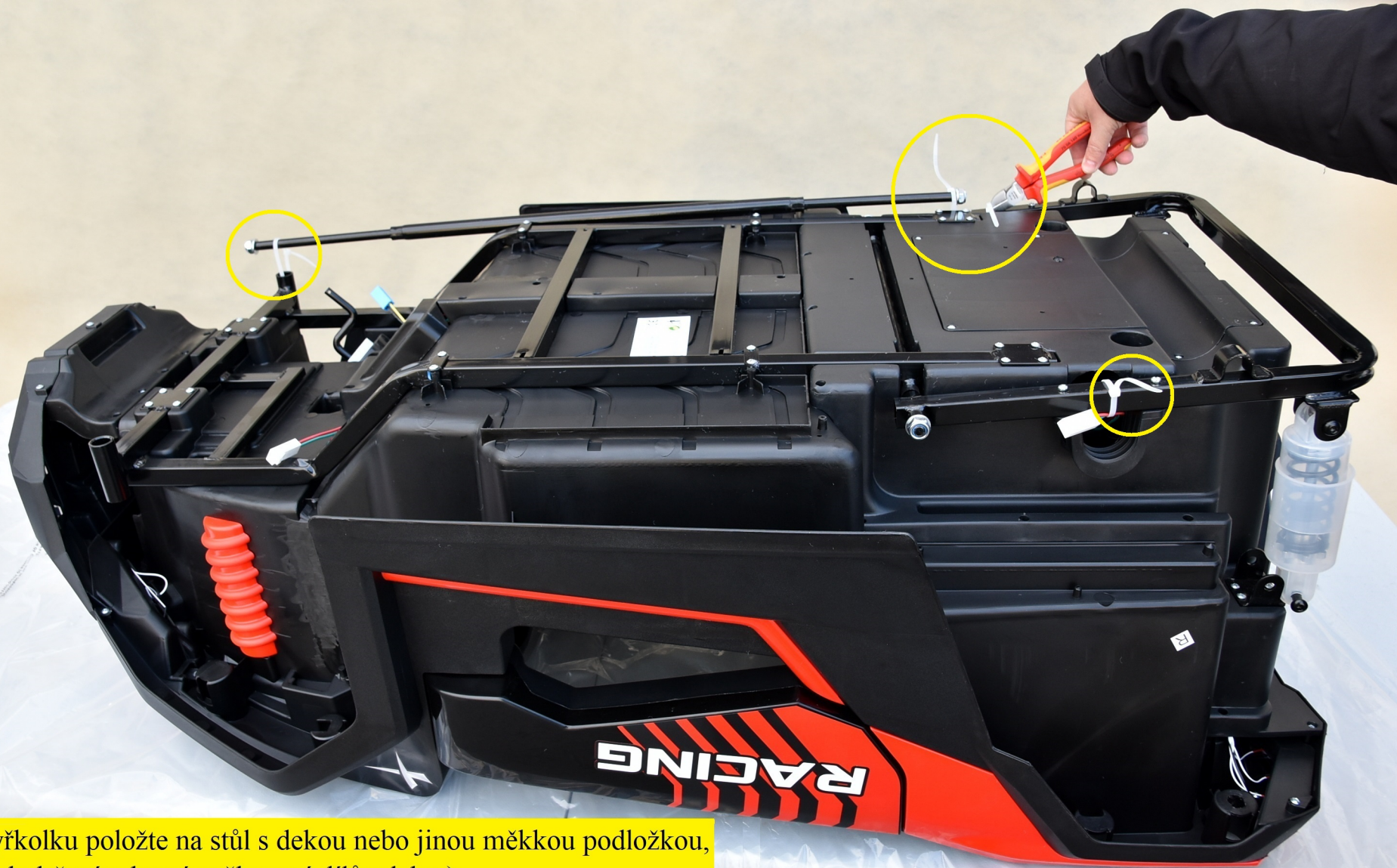




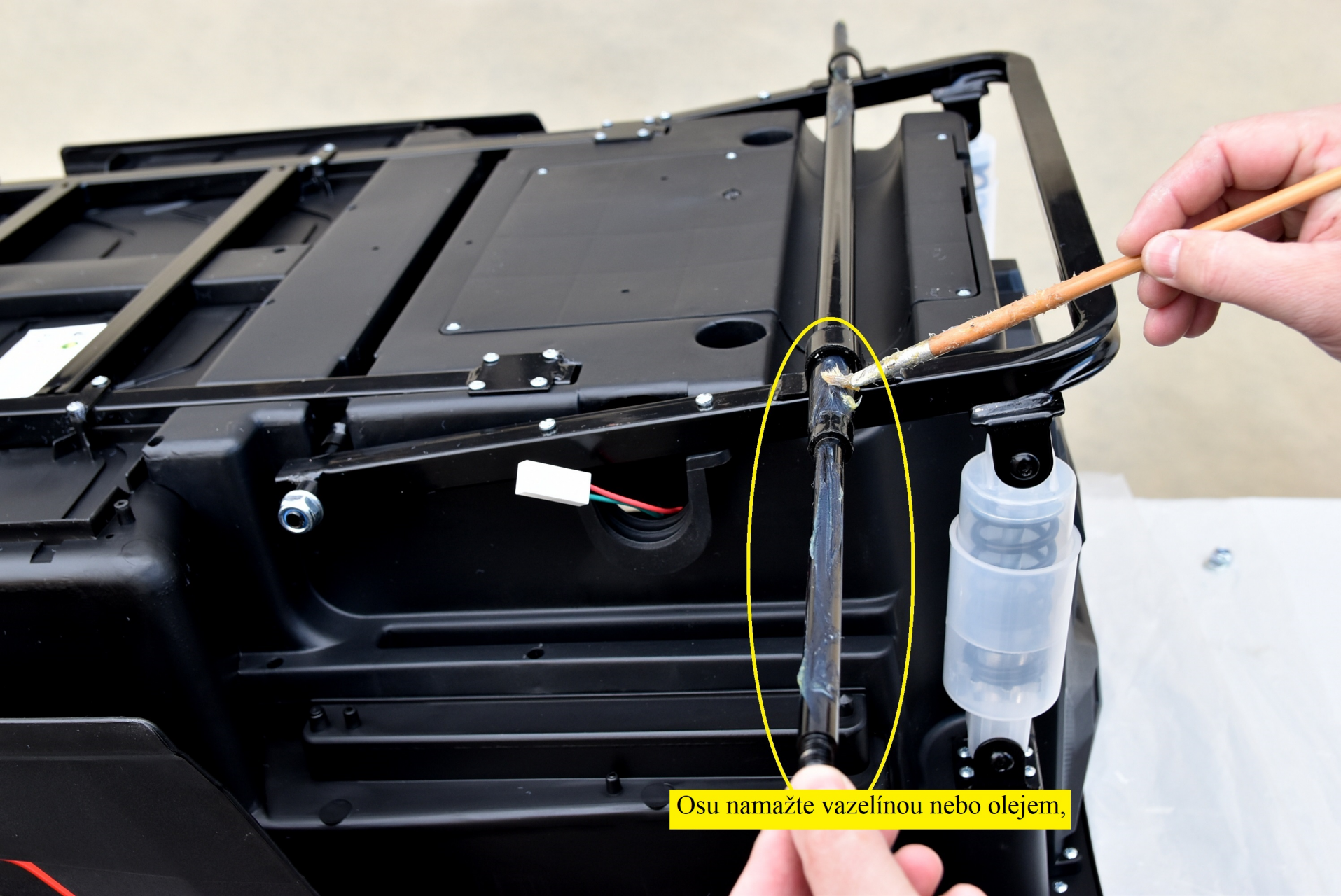
Návod na sestavení a ovládání Buginy Racing 4x4,



Čtyřkolku položte na stůl s dekou nebo jinou měkkou podložkou,
(nedodržením hrozí poškození dílů a laku.)







Osu namažte vazelínou nebo olejem,



Motory nasadíte podle obrázku !,
R na R - pravá strana řidiče,
L na L - levá strana řidiče,
(neuposlechnutím pojedou bugina opačným směrem,)



QIN GANG

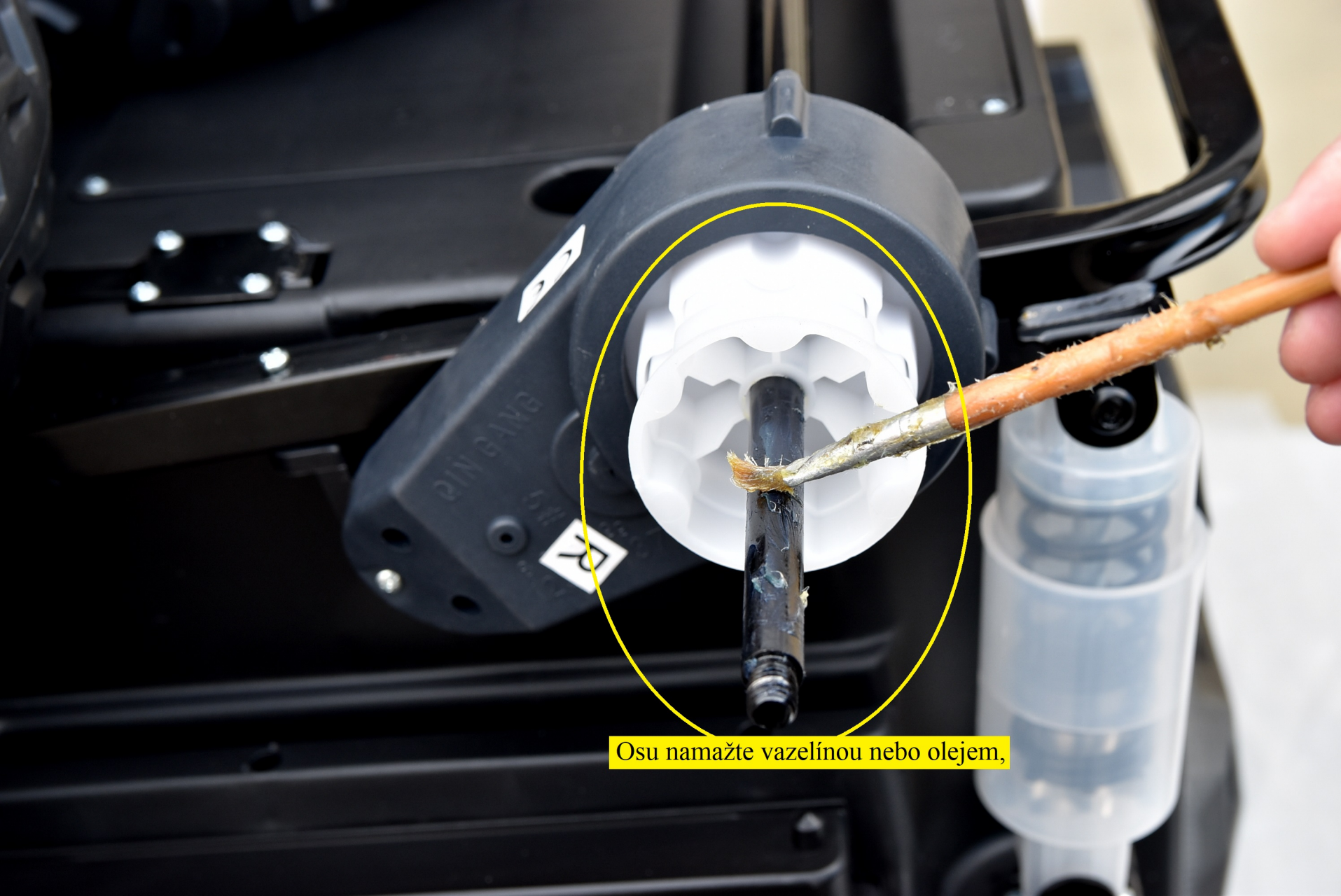


RACING









Osu namažte vazelínou nebo olejem,









WARNING
ADJUST TENSION AND BALL BEARING TIGHTNESS CAREFULLY TO AVOID SLIPPING AND OVERHEATING.
DO NOT OPERATE THE PUMP AT HIGH SPEEDS.


CE

R



WARNING
CAUTION: DO NOT USE THIS TOOL TO
REMOVE THE BOLT FROM THE BOTTLE. IT
MAY BE DAMAGED.

CE



Vše pohyblivé namažte vazelínou nebo olejem,



Vše pohyblivé namažte vazelínou nebo olejem,

Osa řízení musí být nasazená
v oku zatáčení nápravy,



KEEP AWAY FROM THE REAR OF CHILDREN TO AVOID SUFFOCATION.
AND SMALL PARTS INSIDE MAY BE DANGEROUS.

WARNING

Osa řízení musí být nasazená
v oku zatáčení nápravy,





Nasad'te zpět přední nápravu,



Konektory pro zapojení motorů,

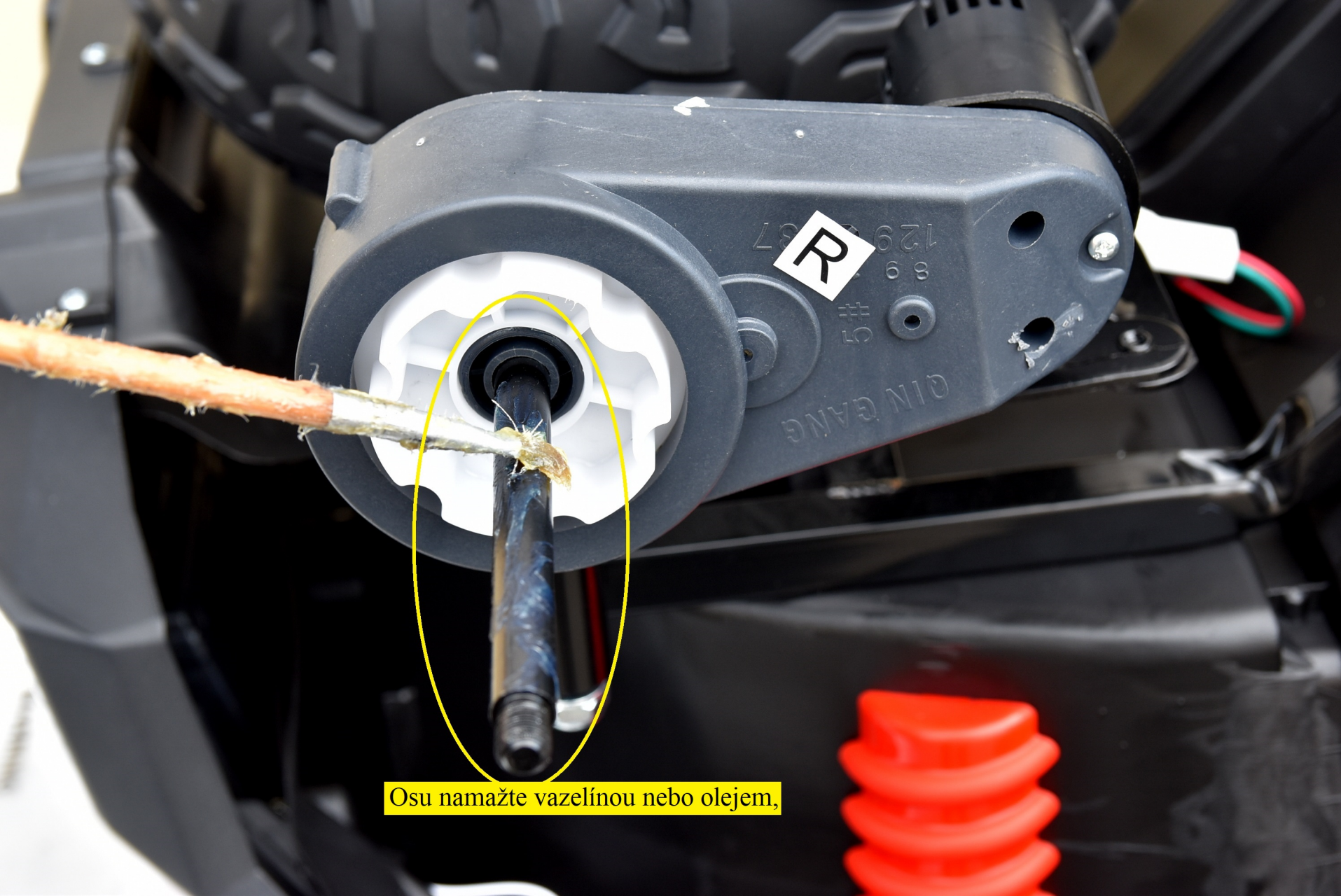




Osu namažte vazelínou nebo olejem,







Osu namažte vazelínou nebo olejem,









Otevření kapoty,



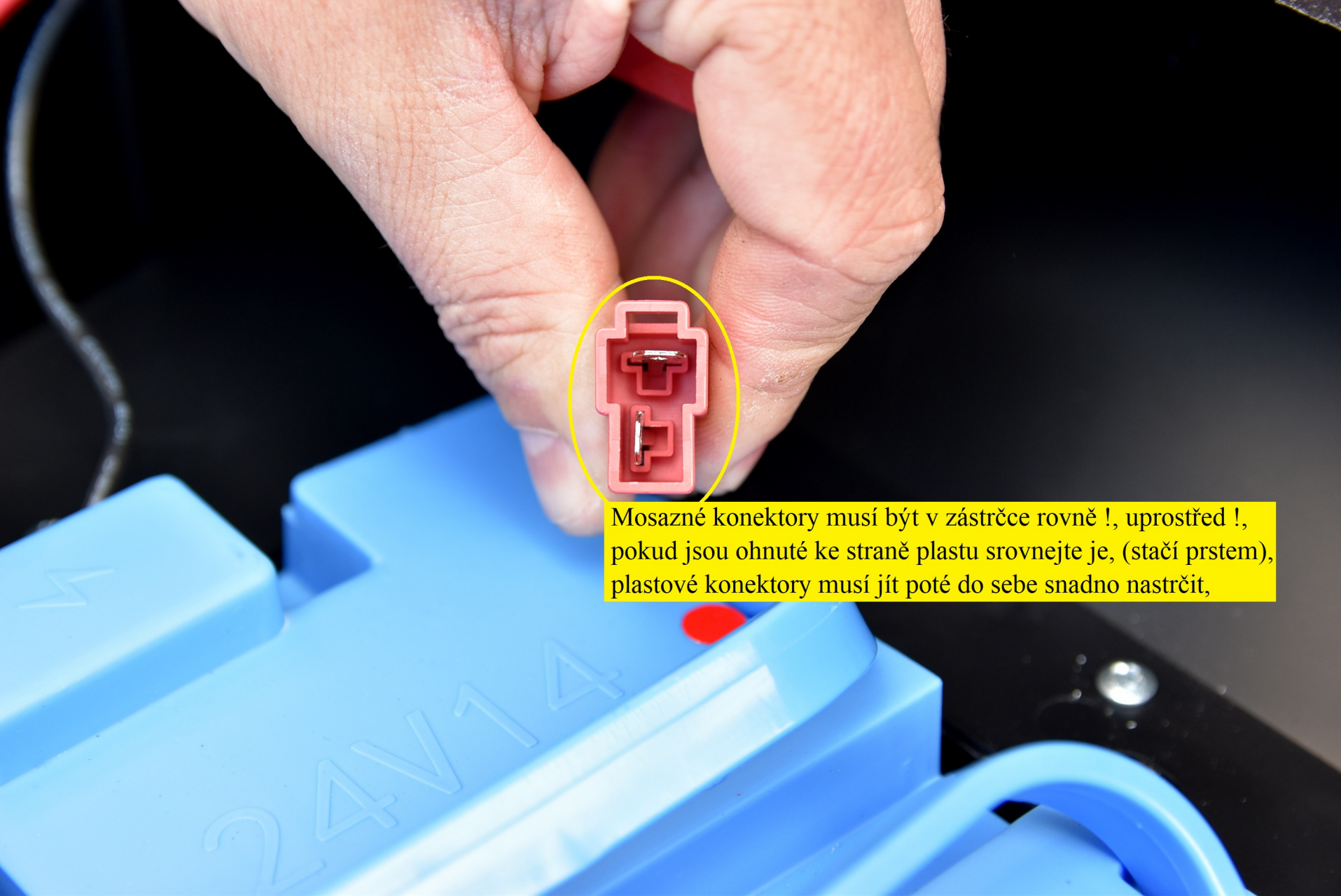


Držák baterie odšroubujte a vyndejte,

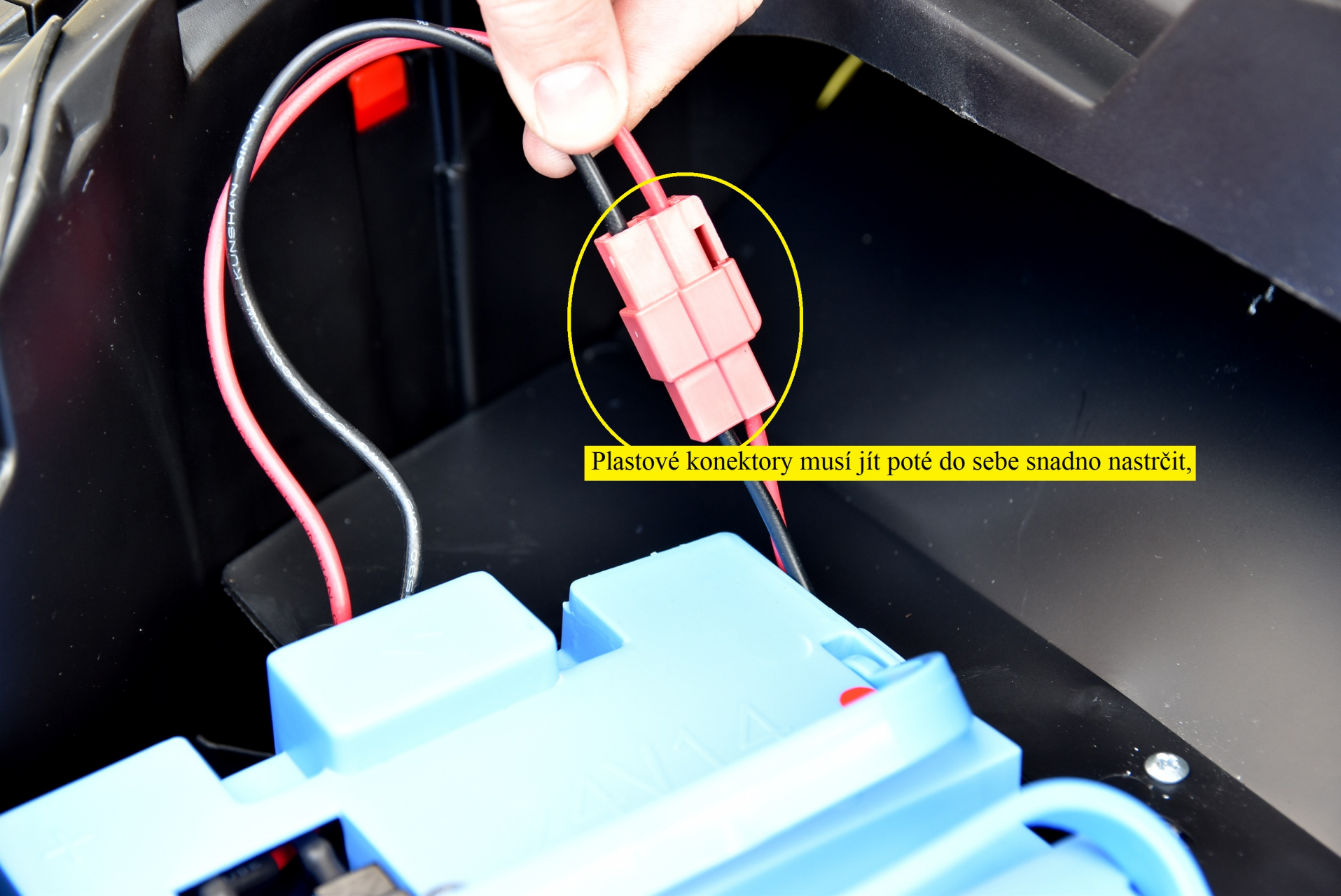


Konektory pro zapojení baterie,

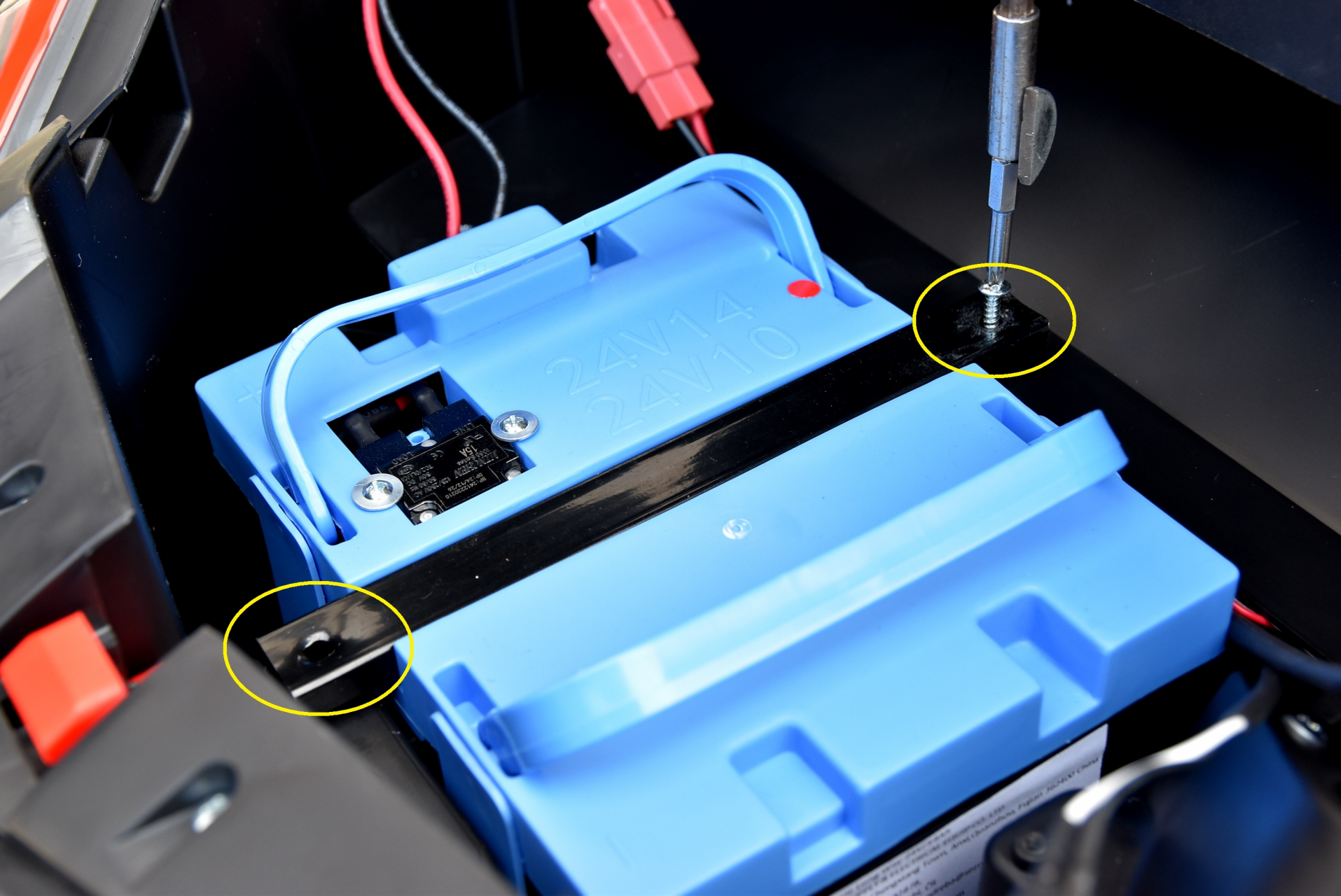
vyrobce: Baterie Long Way 230V/14Ah
Kontakt: POWERSUPPLY s.r.l. - F. C. BICALI - SUPPLY CO. LTD
Industriai Park, Cheneboug Tolon, Aix-les-Bains, France
Tel: Jiri Rebitzer, 602280118,
Adresa: Jihlava 306/17, 57015 Dvbl, CR
E-mail: kabal@ps.cz / email-obuhodreba@seznam.cz
Uvěřte baterie regulována ventilem
Instalovat napětím 25%
Vybít znovu naplňte
Voda nebo případně
místnosti

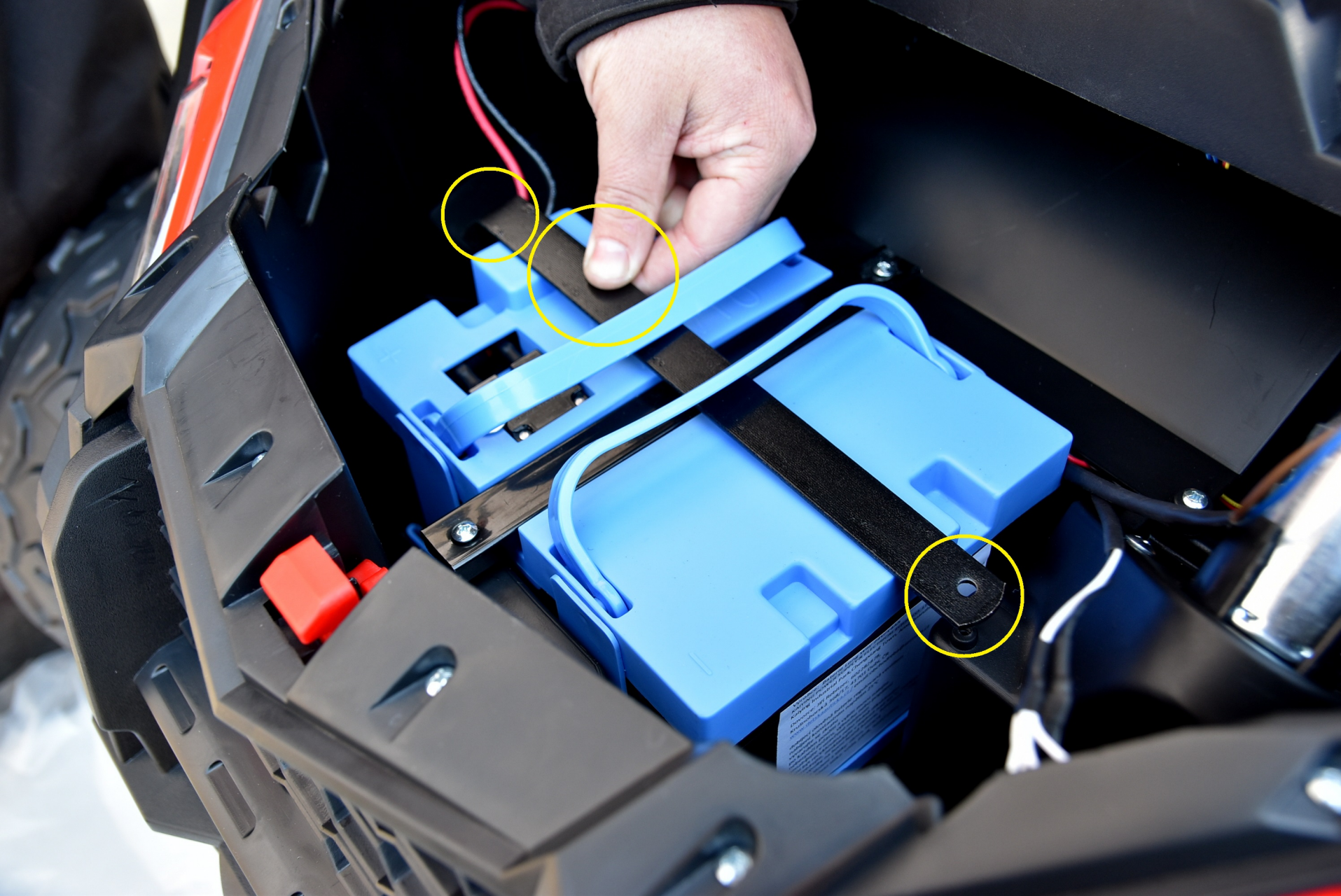


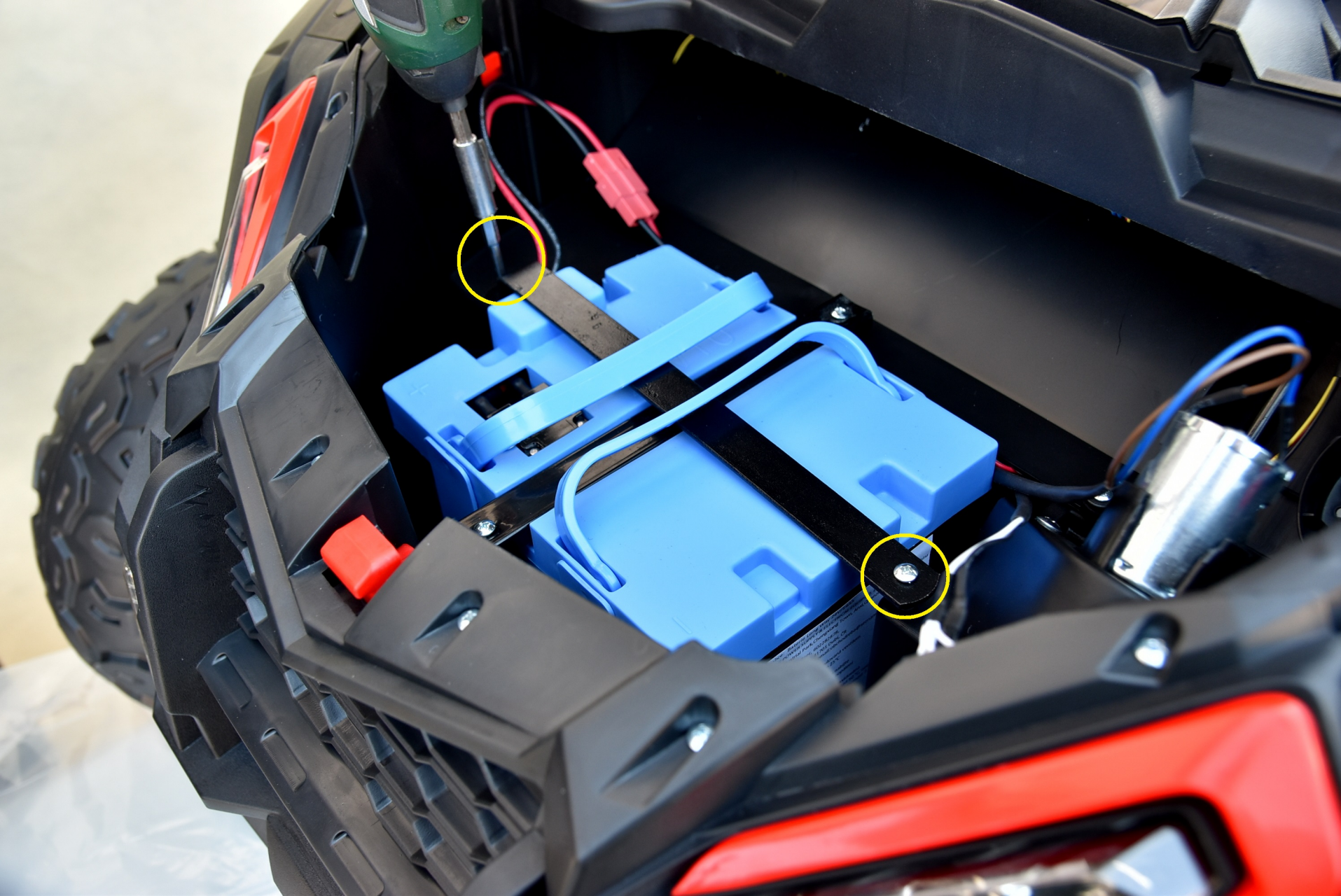
Mosazné konektory musí být v zástrčce rovně !, uprostřed !, pokud jsou ohnuté ke straně plastu srovnejte je, (stačí prstem), plastové konektory musí jít poté do sebe snadno nastrčit,



Plastové konektory musí jít poté do sebe snadno nastrčit,










Buginu podložte, zapněte a zařaďte rychlost, ručně zmačkněte pedál pro jízdu a vyzkoušejte správné otáčení kol vpřed / vzad,







Po zapojení konektorů kabelů volant stále držte !,
(jinak hrozí pád volantu a vytržení kabelů !,)

A close-up photograph of a black plastic connector being inserted into a slot on a machine. A yellow circle highlights the point where the cable enters the connector. The background is blurred, showing parts of the machine's interior.

Zapojené kabely a konektor srovnejte a
zastrčte do otvoru nad řízením,









Po nasazení sedaček a odjištění táhla můžete posouvat vzdálenost sedaček od volantu,





Po nasazení sedaček a odjištění táhla můžete posouvat vzdálenost sedaček od volantu,



WARNING
DANGEROUS.
SUFFOCATION HAZARDS.
KEEP AWAY FROM THE MOUTH OF CHILDREN.
PLASTIC BAGS AND SMALL PARTS MAY BE
A SUFFOCATION HAZARD.





UTV-2000^{NE}

YSA-032

LING



R = pravá strana z pohledu řidiče,



TV-2000

YSA-032



UTV-2000^{NE}

Y5A-032

NG





UTV-2000^{NE}



UPOZORNĚNÍ
DĚTSKÁ AKU VOZITKA
Maximální nosnost: 22-25 kg podle modelu
Maximální výška: 1,1 - 1,7 m podle typu
Pro více informací navštivte stránku: www.vw.cz

⊘ CE



Určeno pro děti: nad 36 měsíců
Maximální nosnost: 30-60 kg dle modelu
Maximální rychlost: 3,5 - 7,5 km/h dle typu
Čas nabíjení: nesmí překročit 8-12h dle typu

DĚTSKÁ AKU VOZÍTKA

UPOZORNĚNÍ:

1. Hračka není vhodná pro děti mladší 3 let a k ní není doporučeno na holičky a jízdu.
2. Používejte pouze nabíjecí kabely určené výrobcem.
3. Nikdy nepoužívejte vůz na nevhodných komunikacích ani na parkovištích.
4. Jízda musí být vždy přerušena v případě nevhodného počasí.
5. Zámek je určen pouze pro jedno použití. Pokud je potřeba, je třeba ho znovu nastavit.
6. Před jízdu vždy zkontrolujte stav akumulátorů.
7. Baterie, kabel, konektor a prvky držáku se musí vždy důkladně zkontrolovat.
8. Dopravní prostředek musí být vždy používán v souladu s pokyny výrobce.
9. Zámek musí být vždy přerušován pomocí klíče, klíčů nebo jiných prostředků.
10. Nepoužívejte vůz na nevhodných místech, například v blízkosti vody, v blízkosti ohně, v blízkosti elektrických vedení, v blízkosti elektrických vedení, v blízkosti elektrických vedení, v blízkosti elektrických vedení.
11. Nepoužívejte vůz na nevhodných místech, například v blízkosti vody, v blízkosti ohně, v blízkosti elektrických vedení, v blízkosti elektrických vedení, v blízkosti elektrických vedení.
12. Zámek musí být vždy přerušován pomocí klíče, klíčů nebo jiných prostředků.

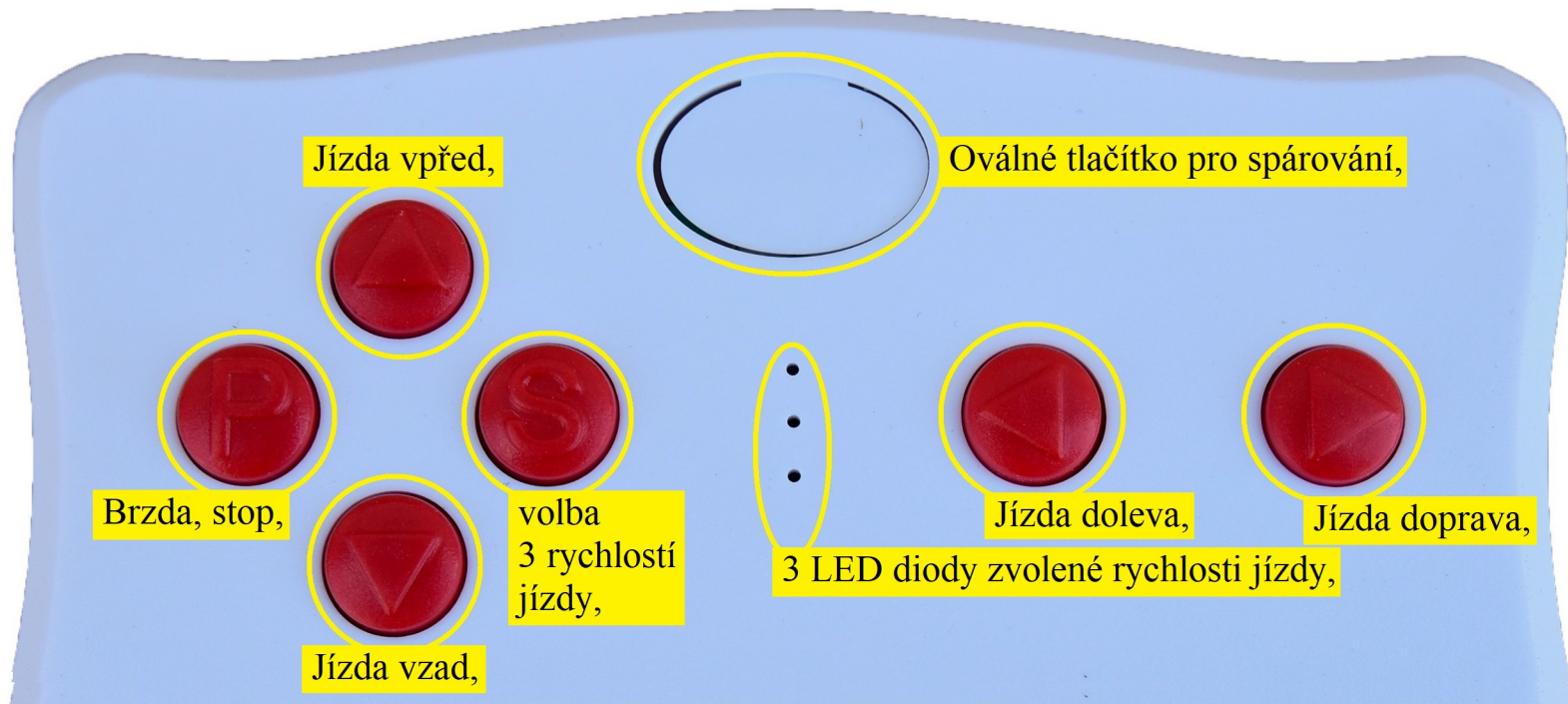
CE

Dálkové ovládání pro Buginu Racing 4x4, 24V,

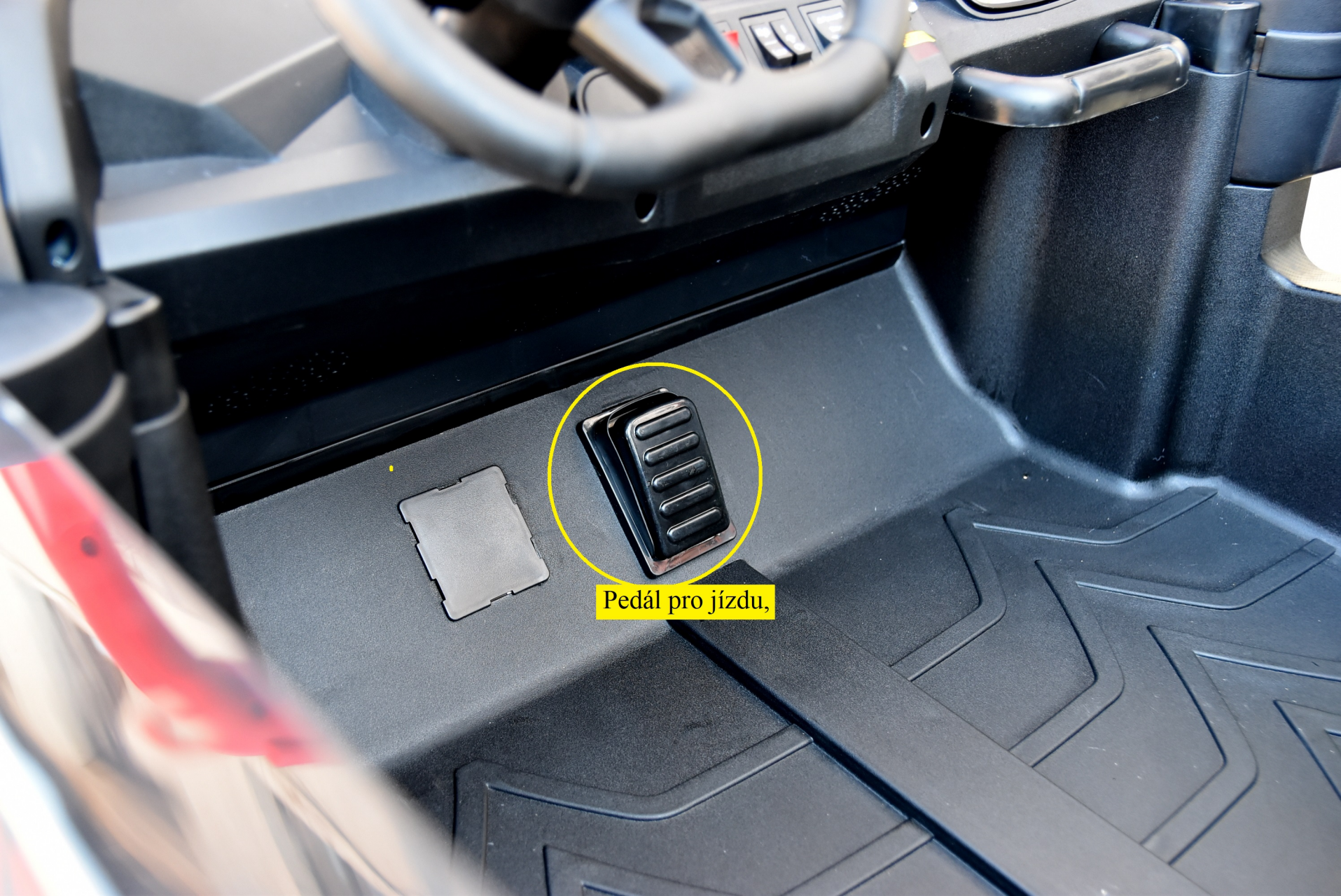


Vložte 2 mikrotužkové baterie R3 AAA,
pozor na správnou polaritu + a - !,

Dálkové ovládání pro Buginu Racing 4x4, 24V,



Sladění ovladače s buginou: Racing 4x4, 24V,
buginu vypněte hlavním vypínačem,
vloďte do ovladače správnou polaritou +/- 2 mikrotužkové baterie R3 AAA,
na ovladači zapněte a držte 2 - 4 vteřiny tlačítko spárování, začne blikat LED dioda pomalé rychlosti,
stále držte tlačítko spárování, - poté zapněte buginu hlavním vypínačem,
pusťte tlačítko spárování - LED dioda pomalé rychlosti se trvale rozsvítí,
pokud vše takto proběhne bylo sladění úspěšné, případně opakujte celý tento postup,
cca po 10 vteřinách nečinnosti se ovladač sám vypne, LED diody zhasnou,
pro znovu zapnutí zmačkněte jakékoliv tlačítko ovladače nebo postup opakujte,
po výměně baterií nebo nefunkčnosti ovládání opakujte celý tento postup,
v případě špatné činnosti ovladače vyměňte baterie a postup zopakujte,



Pedál pro jízdu,



Tovární hudba,



Klakson,



WARNING:

When using the car in the garden or uneven ground, please change the speed to "Medium or High" !

24V

AUX

ABC M/V-

M M/V+

MODE

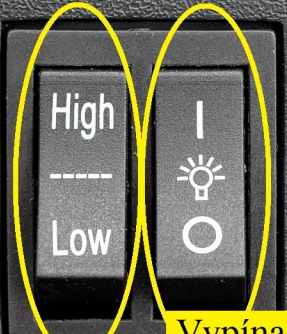
08:00

B))

Hlavní vypínač:
I - zapni,
O - vypni,



Při jízdě na pedál:
High: rychle,
Low: pomalu,

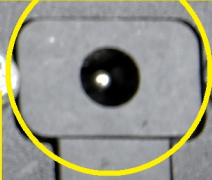


Vypínač světel:
I - zapni,
O - vypni,



Při jízdě na pedál:
Vpřed,
Stop, neutrál,
Vzad,

Zásuvka nabíjení,



SOCKET



WARNING:

When using the car in the garden or uneven ground, please change the speed to "Medium or High"!



Audioplayer:
po zapnutí buginy ukáže voltmetr v okénku červeně stav nabití baterie, musí mít min 25V a více,
vstup pro USB slot, TF karta, AUX, Mp3 vstup,
Bluetooth pro přehrávání vlastní hudby z mobilu,
V - a V + ovládají hlasitost, stiskněte a podržte je do požadované hlasitosti,
ABC, MODE a ostatní tlačítka se šipkami zapínají a přepínají funkce a hudbu,



24V nabíječka s LED diodou nabíjení,



LED dioda při nabíjení,
pokud svítí červeně: baterie se nabíjí,
pokud svítí zeleně: baterie je nabita,



Zásuvka pro nabíjení,

Nabíječka 24V,

Nabíjení baterie,
čas nabíjení cca 8hod při plném vybití baterie / max. doba nabíjení 15hod !,
při nabíjení může být nabíječka i baterie teplá - toto je normální,



Důležité upozornění !,
pokud vozítko nepoužíváte, baterii nabíjete 1x měsíčně cca 6 hodin !,
nedodržením zničíte baterii nebo zkrátíte její životnost!, baterii chraňte před mrazem !,
při nabíjení může být nabíječka i baterie teplá - toto je normální,

Po sestavení buginy nechte baterii cca 5 hodin dobít !,



Přejeme krásné zážitky v nové bugině,